

# Användarmanual i-loview 13 FHD Premium

## Portabel läskamera



Ver 1.2



## Innehåll

Innehåll .....	4
Innan användning .....	4
Fäll upp i-loview .....	5
Fäll ihop i-loview .....	6
Kamerapositioner .....	7
Utseende .....	8
Anslutningar.....	11
Kontrollpanel.....	12
1. På /Av knapp. ....	12
2. Ljusratt.....	12
3. Frysknapp.....	12
4. Förstoringsratt. ....	12
5. Kontrastknapp. ....	13
6. Färglägesknapp.....	13
7. Funktion reglage.....	13
Referens och Kulisser .....	14
Batteri status.....	15
Energisparläge .....	15
Färgval.....	15
Förskrivarinformation.....	15
Inställningsmeny .....	15
Fler inställningar har undermeny: .....	16
Felsökning .....	17
Teknisk Data.....	18



## Innehåll

Kontrollera att förpackningen innehåller följande:



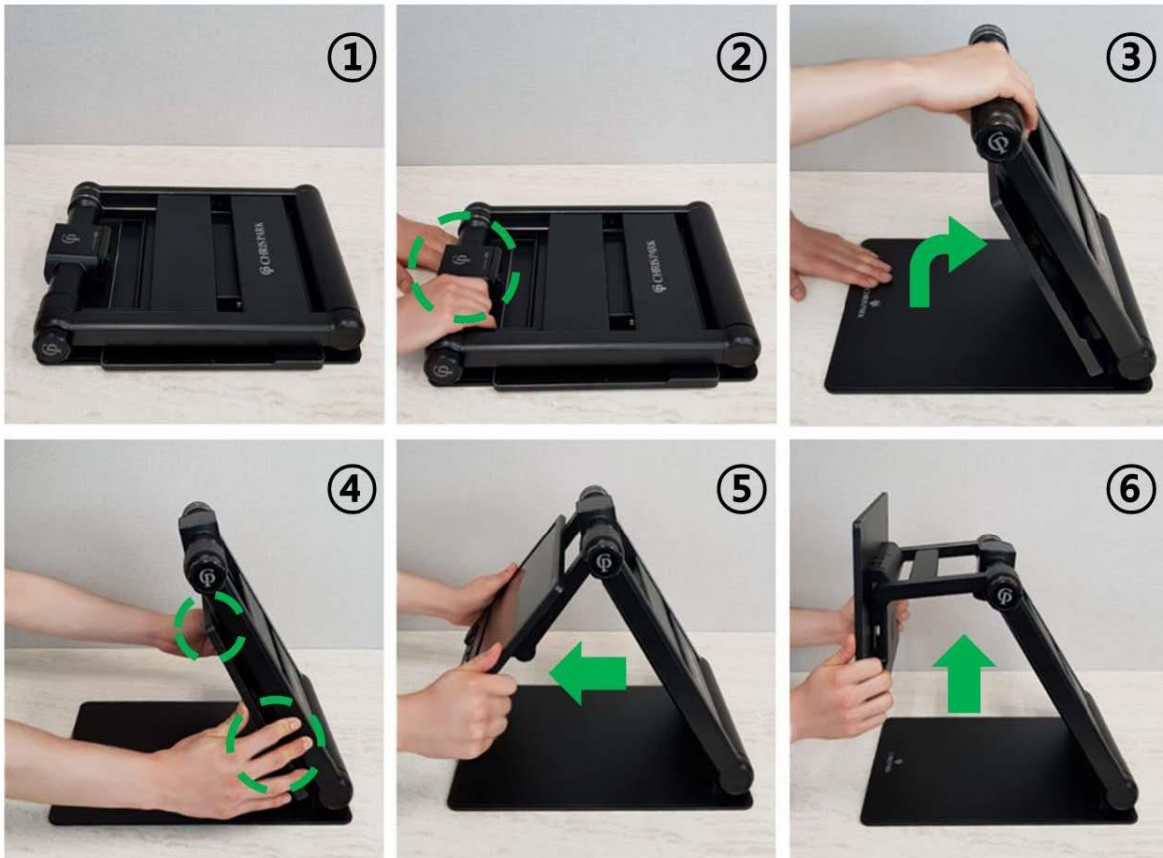
- i-loview kamerasystem
- DC adapter med nätkabel
- Förvaringsväska
- Manual
- Microfiberduk (Rengöring av bildskärm)

## Innan användning

- Se till att enheten är fullt laddad innan första användning.
- Anslut medföljande DC adapter till uttaget på baksidan, för att ladda batteriet.
- Ta bort skyddsfilmerna som täcker bildskärmen.



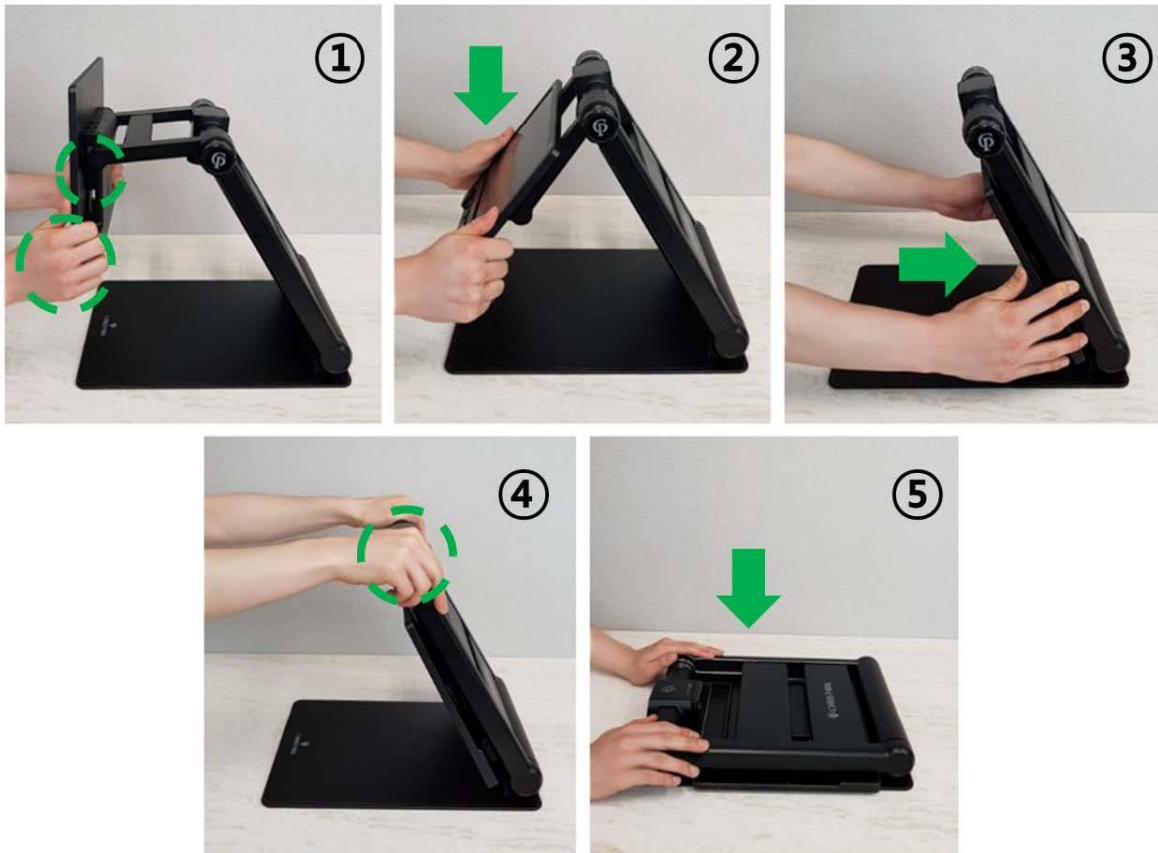
## Fäll upp i-loview



1. Placera enheten på ett stabilt underlag.
2. Håll en hand på basplattan, och ta med andra handen tag i överdelen på stativet.
3. Fäll upp stativet tills den låser i läge.
4. Ta tag i båda sidor av bildskärmen.
5. Dra skärmen mot dig.
6. Höj eller sänk skärmen och vinkla till behaglig position.



## Fäll ihop i-loview

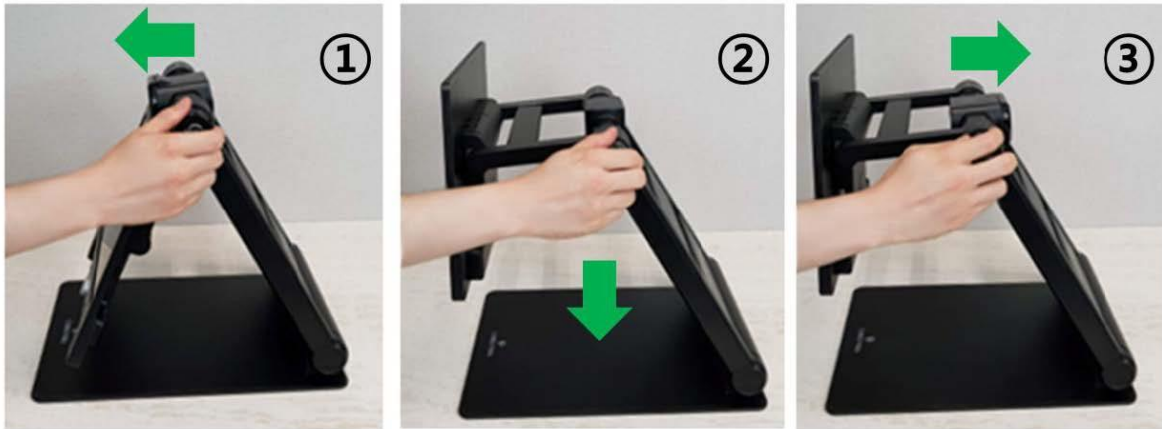


1. Ta tag i båda sidor av bildskärmen.
2. Tryck ner bildskärmen.
3. Tryck skärmen bakåt mot stativet.
4. Ta tag i stativet med båda händerna.
5. Fäll ihop stativet mot basplattan.



## Kamerapositioner

Kameran kan justeras i olika positioner.



- Spegelläge (Du kan se dig själv).
- Läsläge (Kameran tittat ner på basplattan).
- Avståndsläge (Kameran tittar bakom enheten).



## Utseende



1. På /Av knapp.
2. Ljusratt.
3. Frysknapp.
4. Förstoringsratt.
5. Kontrastknapp.
6. Färglägesknapp.
7. Funktionsreglage.
8. Bildskärm.







- 9.Kamera.
- 10.Närlins.
- 11.DC uttag.





12. LED belysning  
13. Kameraläges ratt.



## Anslutningar



1. HDMI UT.
2. Service anslutning (USB C).
3. HDMI IN.
4. USB 3.0 uttag.



## Kontrollpanel



### 1. På /Av knapp.

Håll in knappen i ca två sekunder för att starta eller stänga av enheten.

### 2. Ljusratt.

- I färgläge justeras ljuset på skärmen (5-steg)
- I kontrastläge justeras bildkvaliteten, tryck på ratten för att återgå till grundinställning.
- Tryck in ratten i ca två sekunder för att koppla bort autofokus, upprepa för att koppla in igen.

### 3. Frysknapp.

- Tryck på knappen för att frysa bilden.
- Den frysta bilden kan justeras i storlek, kontrast och ljus.
- Med Funktionsreglaget går det panorera i bilden.
- Tryck på knappen för att släppa bilden.

### 4. Förstoringsratt.

- Förstoringsområde 2 till 32 gånger.
- Förstoring i Fryst bild upp till 174 gånger.
- Tryck och håll in ratten några sekunder för att komma till Inställningsmeny, Upprepa för att lämna meny och spara inställningar.





### 5. Kontrastknapp.

Bilden kan visas i 8 olika kontrastfärger:

- Färgbild.
- Vit text på Svart bakgrund.
- Svart text på Vit bakgrund.
- Gul text på Svart bakgrund.
- Svart text på gul bakgrund.
- Grön text på Svart bakgrund.
- Blå text på Gul bakgrund.
- Gul text på Blå bakgrund.



( I inställningsmenyn kan upp till 35 färger väljas)

### 6. Färglägesknapp.

- Växlar till naturlig färgbild.
- Håll in knappen för att få fram en "Sök box" på skärmen.

### 7. Funktion reglage.

Används till många funktioner.

- Panorera i Frys bild.
- Välja Referens eller kuliss.
- Växla mellan kamerabild och extern HDMI IN.

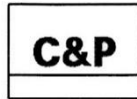


## Referens och Kulisser

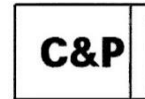
Tryck och håll in Funktionsreglaget för att aktivera denna funktion.

Tryck på höger eller vänster sida ◀▶ av reglaget för att växla mellan följande lägen:

Horizontal linje.



Vertikal linje.



Horizontal Kuliss



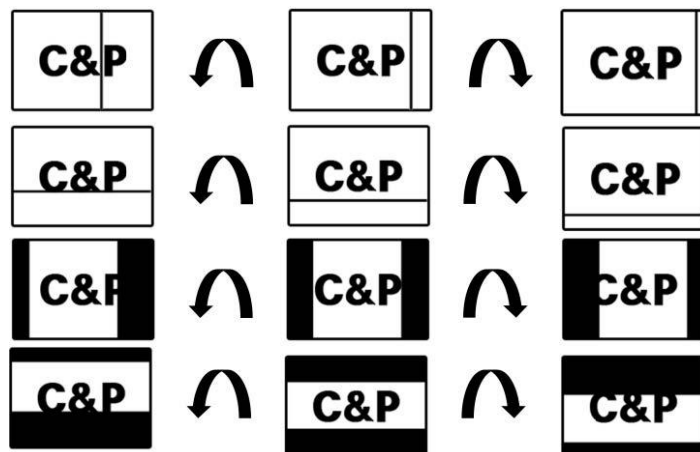
Vertikal kuliss



Tryck upp eller Ner ▲▼ på reglaget för att öka eller minska tjockleken på referens och avstånd mellan kulisser.



Vrid på reglaget ⌚ för att flytta position på referens och kuliss.



## Batteri status

- Batteristatus visas normalt inte på skärmen.
- Håll in Frysknappen i 3 sekunder, så visas batterinivån på skärmen.
- När DC adaptern är ansluten, visas en laddningssymbol på skärmen.

## Energisparläge

Om enheten inte används, går den ner i viloläge efter 10 minuter, efter ytterligare 3 minuter stängs den av.

## Färgval

Håll in Kontrastknappen och vrid på Förstoringsratten för att byta kontrastfärg.

## Förskrivarinformation

### Inställningsmeny

Tryck och håll in Förstoringsratten i några sekunder för att komma till Inställningsmenyn, följande inställningar kan göras:

### Färgläge

### Förstoringsområde

### LED Ljusstyrka

### Fler inställningar (Undermeny med fler inställningar)

### Återställ till fabriksinställning

- Färgläge – Lägg till eller ta bort Kontrastfärger (Max 35st).
- Förstoringsområde – Ändra område (Grund är 1.8X -30X. Finns även 1.2X-20X eller 2.5X-50X).
- Ljusstyrka Belysning – Justera LED ljuset.



- Återställning – Återställ enhet till grundinställning.

Tryck och håll in Förstoringsratten i några sekunder för att spara och lämna menyn.

### **Fler inställningar har undermeny:**

<b>Språk</b>	(Menyspråk Engelska / Svenska).
<b>Panoreringshastighet</b>	(Panoreringshastighet fryst bild).
<b>Minska funktioner</b>	(Minskar funktioner på enheten: Tar bort Ljusjustering, Fokuslås, Frysknapp, Panorering, Referens och kulisser.
<b>Personlig &amp; Publik</b>	(Är som grund Personlig, alla inställningar sparas, i Publik återgår alla inställningar vid avstängning).
<b>Energisparläge</b>	(Energisparläge, bestämmer tid till skärmen släcks och systemet stängs ner. Grundinst. är 10 min).
<b>Spara och avsluta</b>	(Spara alla inställningar och stänger menyn).

Tryck och håll in Förstoringsratten i några sekunder för att spara och lämna menyn.





**Felsökning**

Skärm svart ingen belysning	Batteri slut, anslut laddare
Ingen eller konstig bild	Kontrollera att kameralägesratten är vriden så kameran tittar ner på arbetsytan.  Autofokus är avstängd.
Bilden är suddig på avstånd	Fäll ner närlinsen
Bild suddig på arbetsytan	Närlinsen öppen.  Autofokus är avstängd.
Blanka papper eller föremål syns dåligt.	Vinkla kameralägesratten lite för att undvika reflektion.



**Teknisk Data**

Skärmstorlek:	13,3" (378 mm)
Skärmupplösning:	1920x1080 (Full HD)
Kamera:	1920x1080, 60fps Autofokus
Storlek:	320x373x420 mm 320x373x61mm (Hopfälld)
Vikt:	3.91 Kg (med batteri)
Förstoring:	1.2 – 50X
Batteri:	16.8V, 5200MAh
Effekt:	14-20W
Drifttid:	5 Timmar

See further get more 

---

*Designed By Chris Park*

Enheten är EMC- Registrerad.



Enheten är märkt och godkänd av CE, FCC och KC.





Tel: 010-455 04 00, E-post: [info@insyn.se](mailto:info@insyn.se)  
[www.insyn.se](http://www.insyn.se)

