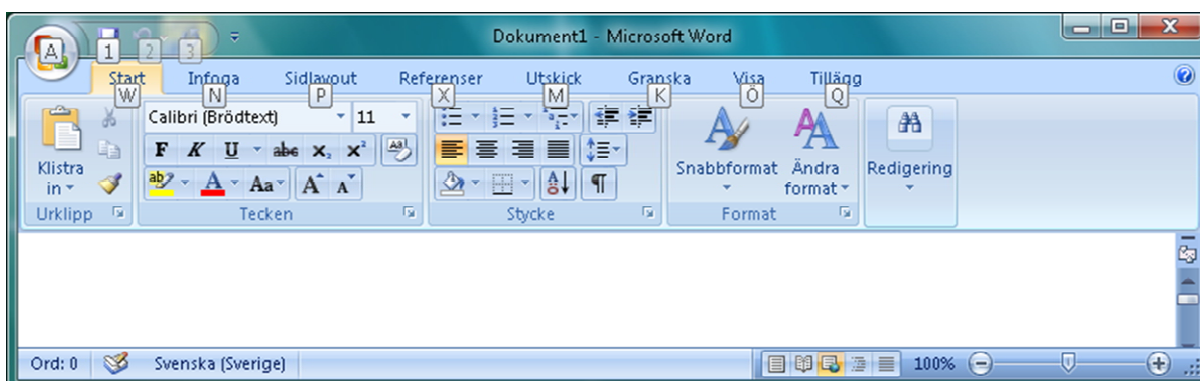
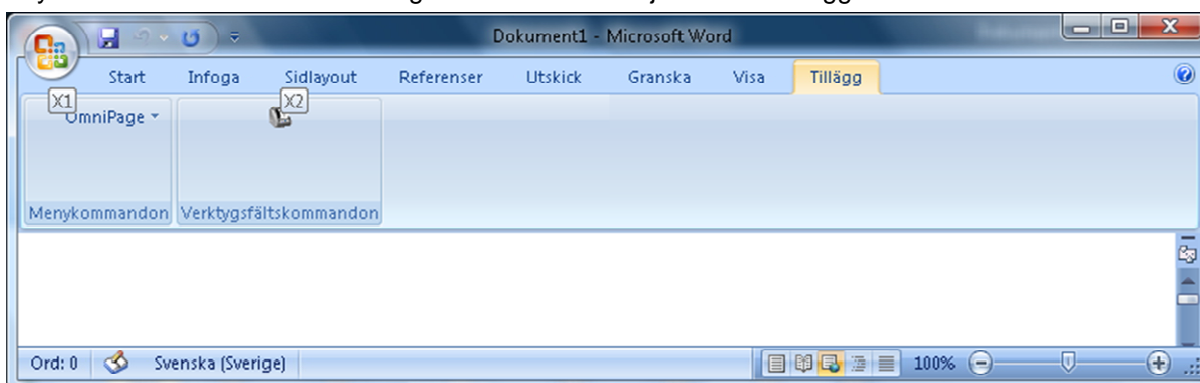


När Omnipage 16 installeras, läggs menyposten Tillägg till i Word om inte denna menypost skapats av annat program som installerats tidigare. Kontrollera hur man med hjälp av menyn startar Omnipage.



Tryck Alt för att aktivera snabbtangentera i Word. Följt av Q för Tillägg.

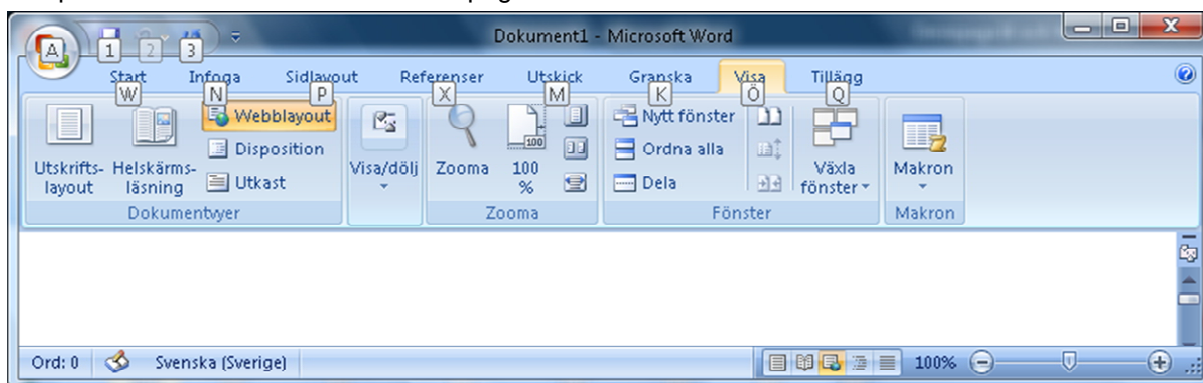


Tryck X och 1 för att aktivera Omnipage menyn.

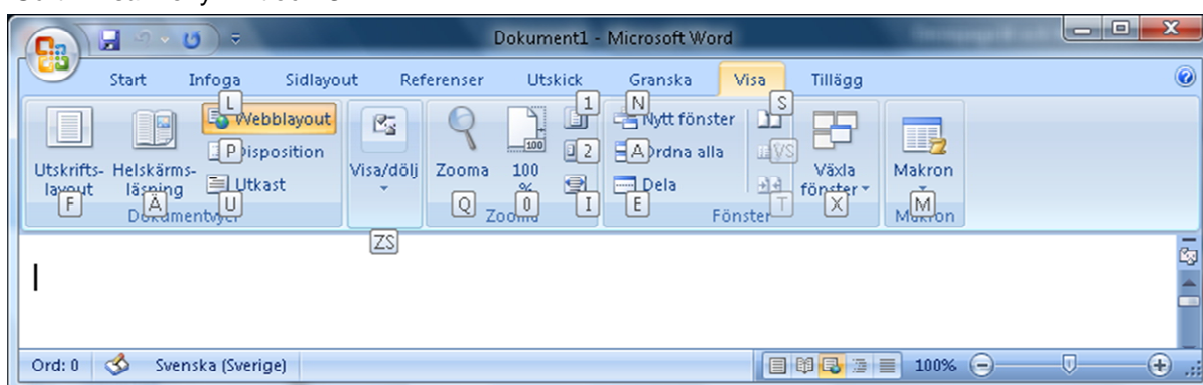


Tryck Enter för att starta skanning, annars pil ned och Enter för att justera inställningar i Omnipage.

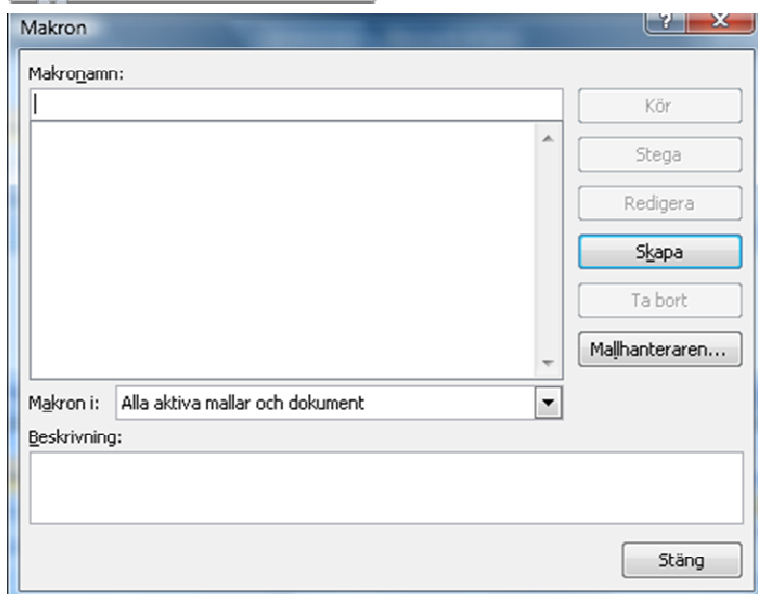
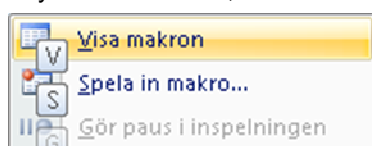
Skapa ett makro i Word 2007 för Omnipage.



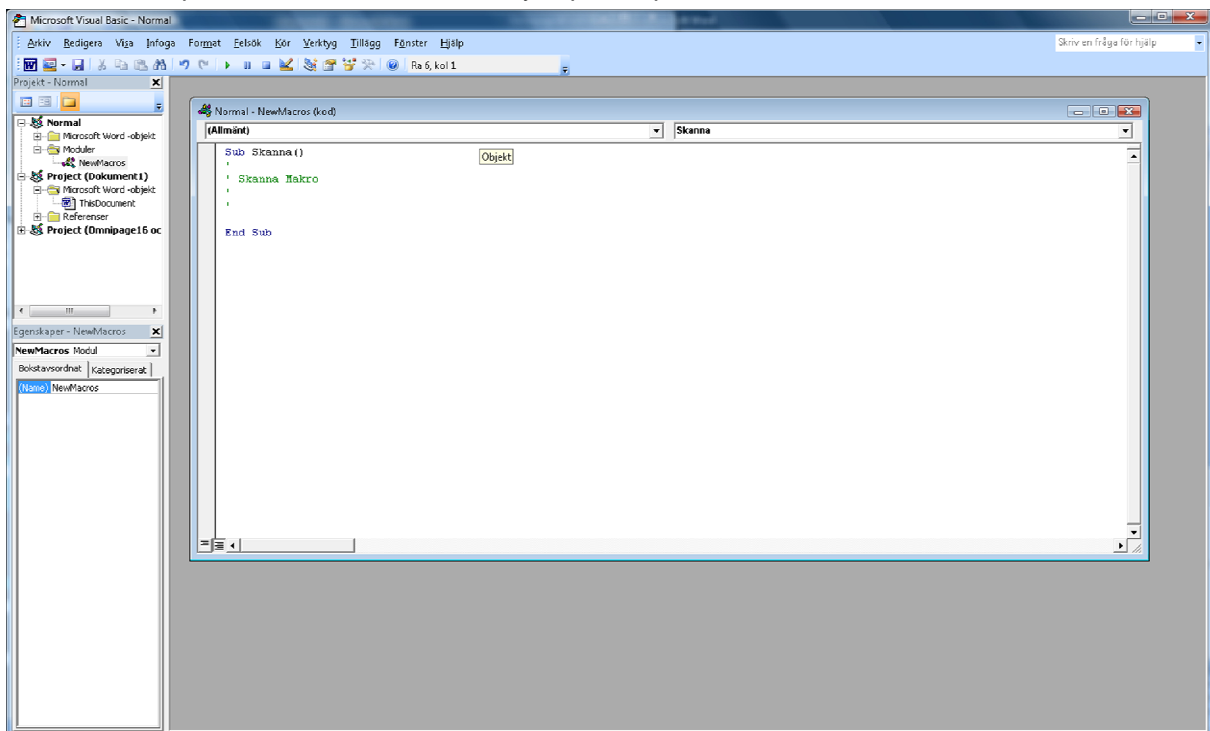
Gå till Visa meny Alt och Ö.



Tryck M för Makro, och V för att visa makron.

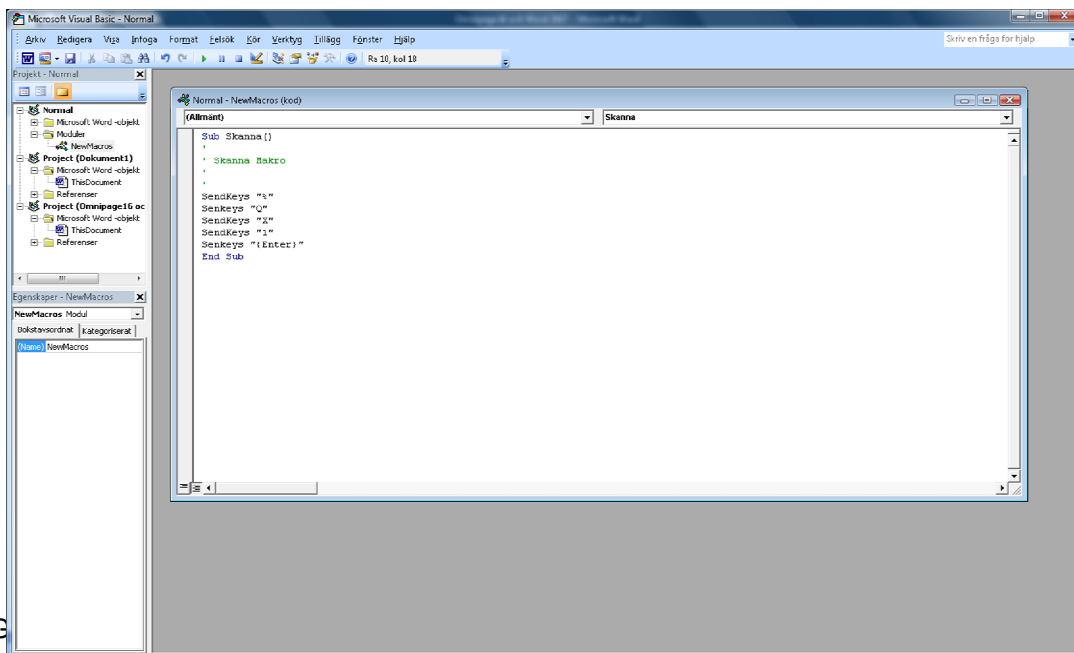


Skriv in namn på Makro t.ex Skanna, och tryck på Skapa.

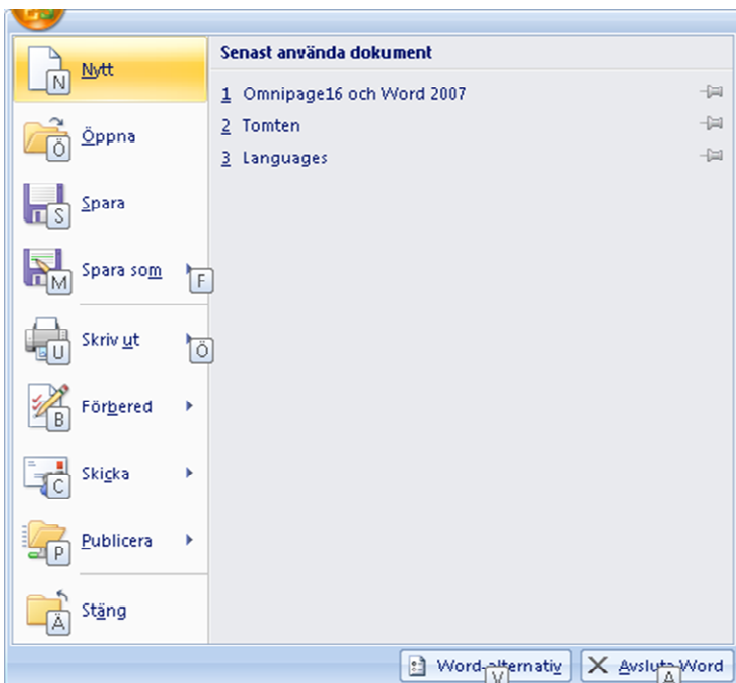


Skriv in följande rader:

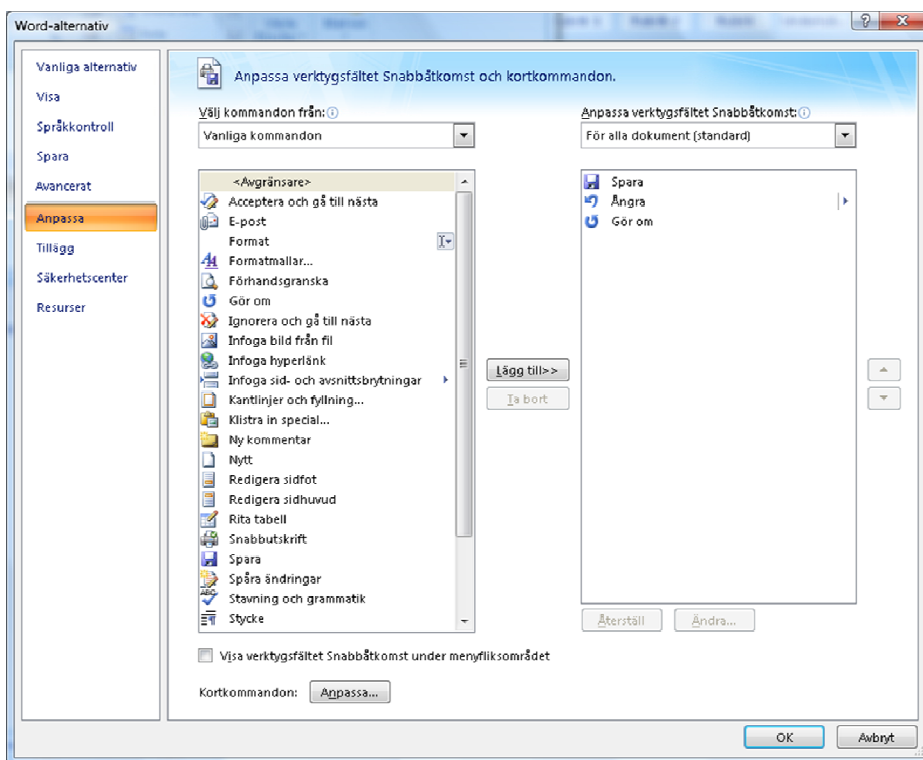
- Sendkeys "%"
- Sendkeys "Q"
- Sendkeys "X"
- Sendkeys "1"
- Sendkeys "{Enter}"



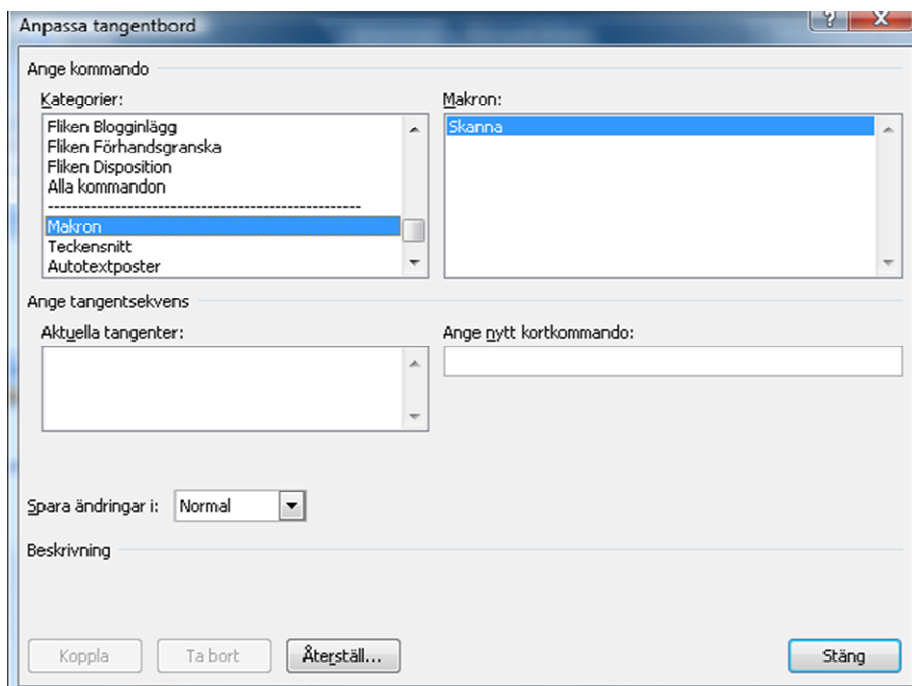
Koppla Makrot till en tangent. Tryck Alt A för att öppna Arkivmenyn. Tryck på V för att öppna Word alternativ.



Klicka på knappen kortkommando Anpassa..



Leta upp Makrot Skanna i listan.



Ange nytt kortkommando t.ex F9, och tryck på koppla.

