

Användarmanual i-loview MAX Premium Portabel läskamera



Ver 1.2



Innehåll



Vad finns i paketet	4
Instruktioner före användning	4
Fäll upp i-loview MAX	5
Fäll ihop i-loview MAX	6
Kamerapositioner	7
Utseende	8
Anslutningar.....	11
Kontrollpanel.....	12
1. På /Av knapp.	12
2. Ljusratt.....	12
3. Frysknapp.....	12
4. Förstoringsratt.	12
5. Kontrastknapp.	13
6. Färglägesknapp.....	13
7. Funktion reglage.....	13
Referens och Kulisser	14
Batteri status.....	15
Energisparläge	15
Färgval.....	15
Förskrivarinformation.....	16
Inställningsmeny	16
Fler inställningar har undermeny:	16
Felsökning	17
Teknisk Data.....	18



Vad finns i paketet

Kontrollera att förpackningen innehåller följande:



- i-loview kamerasystem
- DC adapter med nätkabel
- Manual
- Microfiberduk (Rengöring av bildskärm)

Instruktioner före användning

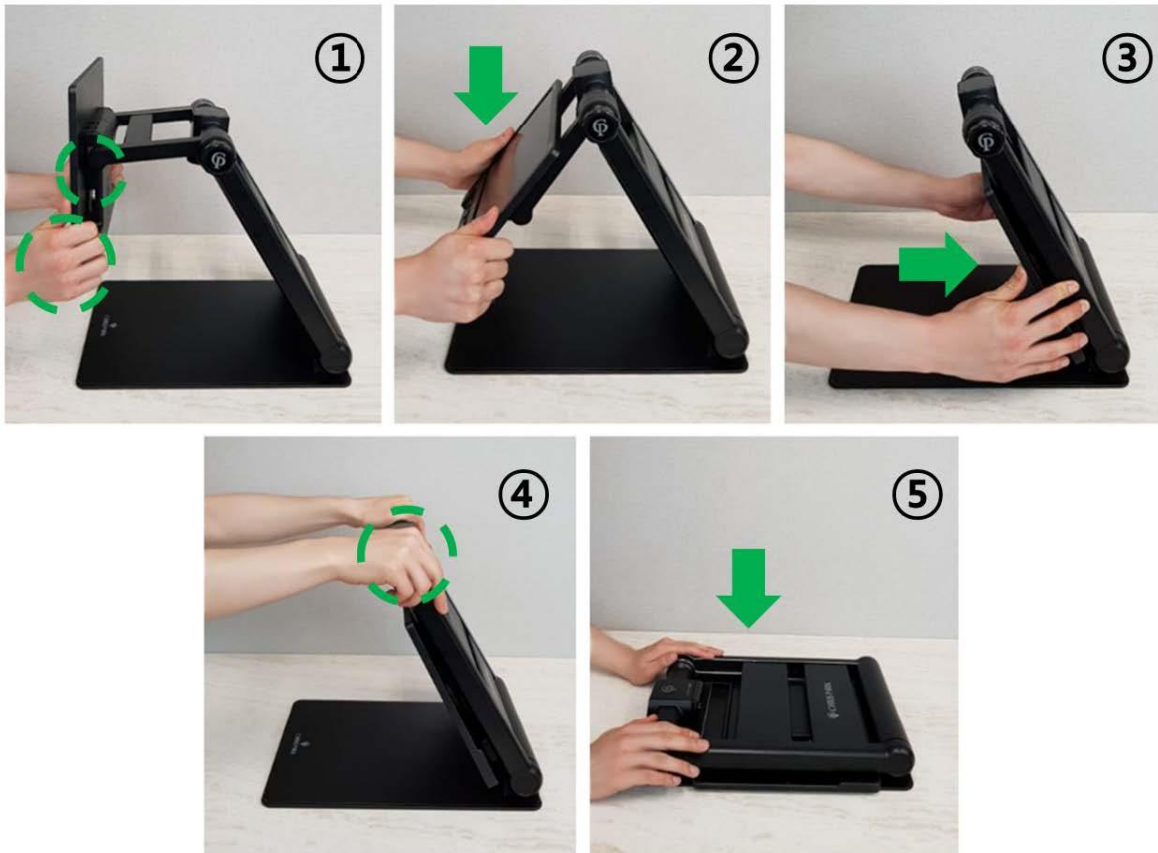
- Se till att enheten är fullt laddad innan första användning.
- Anslut medföljande DC adapter till uttaget på baksidan, för att ladda batteriet.
- Ta bort skyddsfilmerna som täcker bildskärmen.

Fäll upp i-loview MAX



1. Placera enheten på ett stabilt underlag.
2. Håll en hand på basplattan, och ta tag med andra handen i överdelen på stativet.
3. Fäll upp stativet tills den låser i läge.
4. Ta tag i båda sidor av bildskärmen.
5. Dra skärmen mot dig.
6. Höj eller sänk skärmen och vinkla till behaglig position.

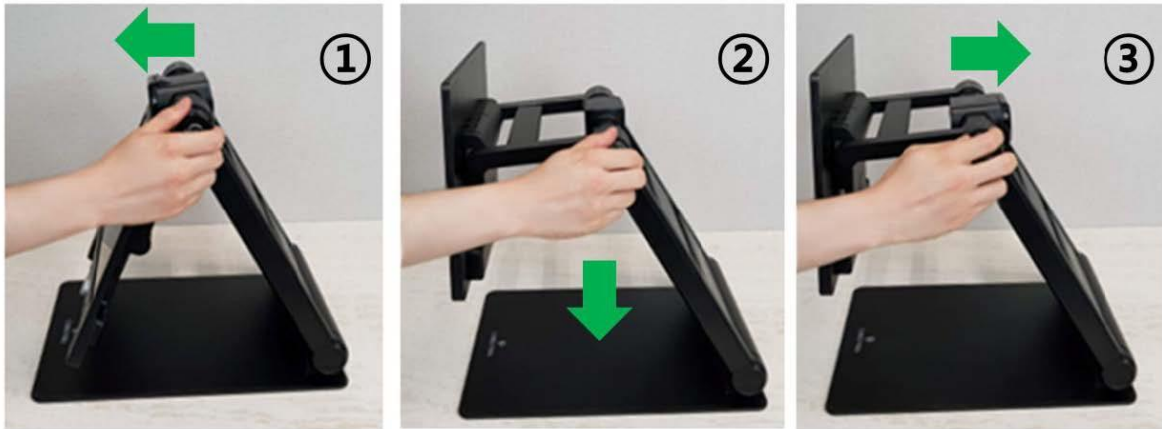
Fäll ihop i-loview MAX



1. Ta tag i båda sidor av bildskärmen.
2. Tryck ner bildskärmen.
3. Tryck skärmen bakåt mot stativet.
4. Ta tag i stativet med båda händerna.
5. Fäll ihop stativet mot basplattan.

Kamerapositioner

Kameran kan justeras i olika positioner.



- Spegelläge (Du kan se dig själv).
- Läsläge (Kameran tittat ner på basplattan).
- Avståndsläge (Kameran tittar bakom enheten).

Användning



1. På /Av knapp.
2. Ljusratt.
3. Frysknapp.
4. Förstoringsratt.
5. Kontrastknapp.
6. Färglägesknapp.
7. Funktionsreglage.
8. Bildskärm.



- 9.Kamera.
- 10.Närlins.
- 11.DC uttag.





- 12. LED belysning
- 13. Kameraläges ratt.

Anslutningar



1. HDMI UT
För att ansluta en extern bildskärm eller projektor
2. Service anslutning (USB C).
3. HDMI IN
För att koppla in dator, smartphone, kamera
4. USB 3.0 uttag

Kontrollpanel



1. På /Av knapp

För att starta/stänga av enheten håll in knappen i två sekunder.

2. Ljusratt

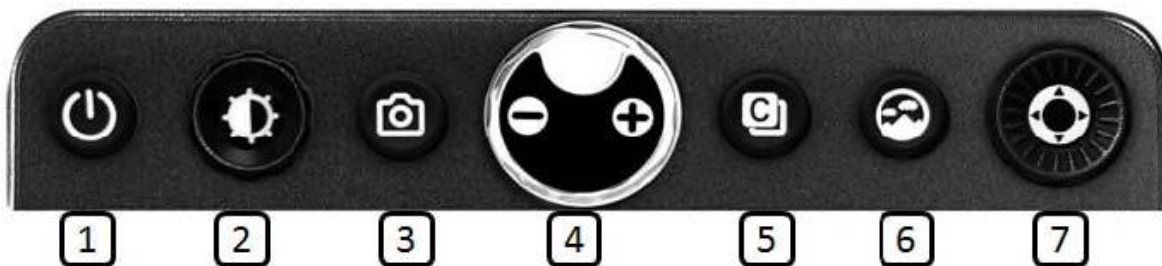
- I färgläge justeras ljuset på skärmen (5-steg)
- I kontrastläge justeras bildkvaliteten, tryck på ratten för att återgå till grundinställning.
- Tryck in ratten i ca två sekunder för att koppla bort autofokus, upprepa för att koppla in igen.

3. Frysknapp.

- Tryck på knappen för att frysa bilden.
- Den frysta bilden kan justeras i storlek, kontrast och ljus.
- Med Funktionsreglaget (7) går det panorera i bilden.
- Tryck på knappen för att släppa bilden.

4. Förstoringsratt

- Förstoringsområde 2 till 32 gånger.
- Förstoring i Fryst bild upp till 174 gånger.
- Tryck och håll in ratten några sekunder för att komma till Inställningsmeny, Upprepa för att lämna meny och spara inställningar.



5. Kontrastknapp.

Bilden kan visas i 8 olika kontrastfärger:

- Färgbild.
- Vit text på Svart bakgrund.
- Svart text på Vit bakgrund.
- Gul text på Svart bakgrund.
- Svart text på gul bakgrund.
- Grön text på Svart bakgrund.
- Blå text på Gul bakgrund.
- Gul text på Blå bakgrund.



(I inställningsmenyn kan upp till 35 färger väljas)

6. Färglägesknapp.

- Växlar till naturlig färgbild.
- Håll in knappen för att få fram en "Sök box" på skärmen.

7. Funktion reglage.

Används till många funktioner.

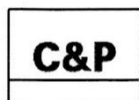
- Panorera i Frys bild
- Välja Referens eller kuliss
- Hoppa mellan enheter t ex ifall dator, smartphone är inkopplad på HDMI IN då kan du hoppa mellan i-loview MAX kameran och smartphone

Referens och Kulisser

Tryck och håll in Funktionsreglaget för att aktivera denna funktion.

Tryck på höger eller vänster sida ◀▶ av reglaget för att växla mellan följande lägen:

Horizontal linje.



Vertikal linje.



Horizontal Kuliss



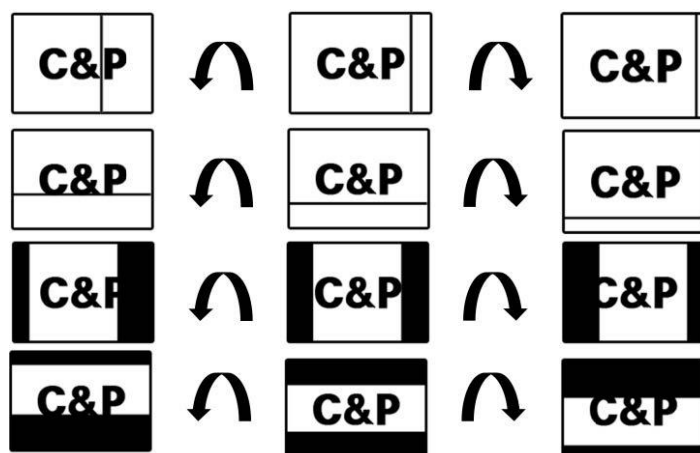
Vertikal kuliss



Tryck upp eller Ner ▲▼ på reglaget för att öka eller minska tjockleken på referens och avstånd mellan kulisser.



Vrid på reglaget  för att flytta position på referens och kuliss.



Batteri status

- Batteristatus visas normalt inte på skärmen.
- Håll in Frysknappen i 3 sekunder, så visas batterinivån på skärmen.
- När DC adaptern är ansluten, visas en laddningssymbol på skärmen.

Energisparläge

Om enheten inte används, går den ner i viloläge efter 10 minuter, efter ytterligare 3 minuter stängs den av.

Färgval

Håll in Kontrastknappen och vrid på Förstoringsratten för att byta kontrastfärg.



Förskrivarinformation

Inställningsmeny

Tryck och håll in Förstoringsratten i några sekunder för att komma till Inställningsmenyn, följande inställningar kan göras:

Färgläge	Lägg till och ta bort kontrastfärger (max 35 st)
Förstoringsområde	Ändra förstöringsområde 1,4x – 25x 2,3x – 35x (grund) 3,5x – 70x
LED Ljusstyrka	Ändra LED-belysningen
Fler inställningar	Undermeny med fler inställningar
Återställ till	Återställer enheten till
Fabriksinställning	grundinställning

Tryck och håll in Förstoringsratten i några sekunder för att spara och lämna menyn.

Fler inställningar har undermeny:

Språk	Välj menyspråk (Engelska / Svenska).
Panoreringshastighet	Ställ in skrollhastigheten i fryst bild
Minska funktioner	Minskar funktioner på enheten: Tar bort ljusstyrka, fokus, skrollning, referens och kulisser.
Personlig & Publik	Välj mellan personlig (grund) och publik. Personlig spar dina inställningar för förstoring, färger, kontrast etc efter omstart. Publik återgår alla inställningar till grundinställning vid omstart.

Energisparläge

Ställ in tiden för energisparläge, Du kan ställa in tiden för automatisk avstängning av bildskärmen och hela systemet.

För bildskärmen kan du välja på 10 min, 20 min, 30 min eller Används ej

För hela systemet kan du välja på 3 min, 5 min, 10 min eller Används ej
Grundinst. är skärm 10 min och systemet 3 minuter

Spara och avsluta

Sparar inställningar och stänger menyn

Felsökning

Skärm svart ingen belysning	Batteri urladdat, anslut laddare
Ingen eller konstig bild	Kontrollera att kameraläge är vriden så kameran tittar ner på arbetsytan. Autofokus är avstängd.
Bilden är suddig på avstånd	Fäll ner närlinsen
Bild suddig på arbetsytan	Närlinsen öppen. Autofokus är avstängd.
Blanka papper eller föremål syns dåligt.	Vinkla kameralägesratten för att undvika reflektion.

Teknisk Data

Skärmstorlek:	17.3" (439 mm)
Skärmupplösning:	1920x1080 (Full HD)
Kamera:	1920x1080, 60fps Autofokus
Storlek:	413x445x520 mm 413x434x68 mm (ihopfälld)
Vikt:	5.5 Kg (med batteri)
Förstoring:	1.4 – 70x
Batteri:	16.8V, 5200MAh
Effekt:	14-20W
Drifttid:	5 Timmar

See further get more [—————](#)

Designed By Chris Park

Enheten är EMC- Registrerad.



Enheten är märkt och godkänd av CE, FCC och KC.

Tel: 010-455 04 00, E-post: info@insyn.se
www.insyn.se

