

Av/på Knapp.



Sök knappen, Förstoringen minskar och ett sökkors visar var kameran tittar. Centrera önskat objekt med hjälp av korset. Släpp knappen för att återgå till tidigare förstoring.



Flip knapp, växla följande bild-
vyer: Normal–Spegelvänd-
Upp&ner-Upp&Ner&Spegelvänd.



Färgval knapp, växlar mellan färg-
bild och olika högkontraster.



Ljusknappar, justerar ljus upp och
ner.



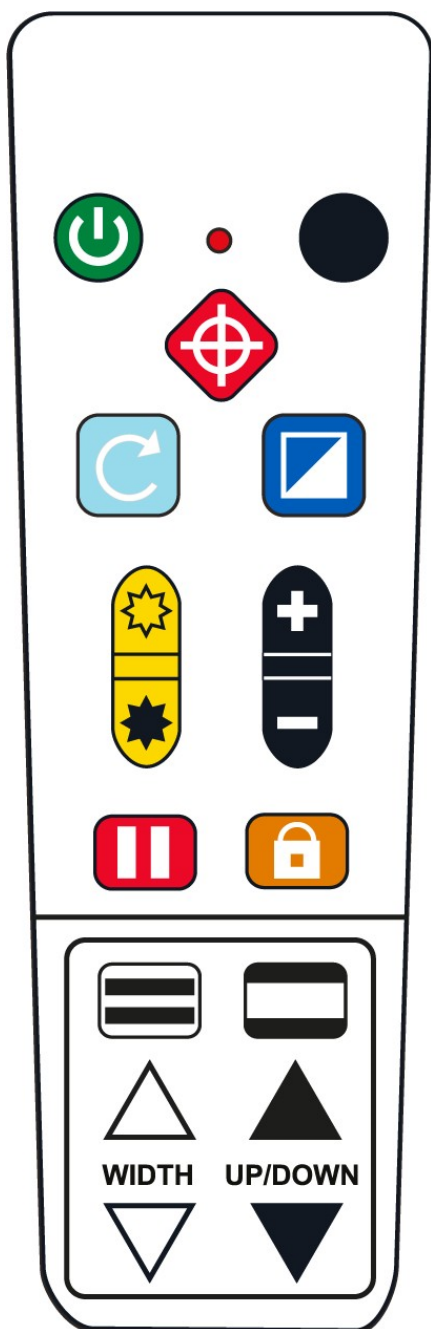
Zoomknappar, ändrar förstoring
upp och ner.



Frysknapp, Fångar bilden, symbol
på skärmen visar att bild är fryst.
Tryck igen för att släppa bild.



Fokuslås, Ett hänglås visas på
skärmen när autofokus är
avstängd.



Referenslinje, visar två Horisontella eller vertikala linjer på skärmen.



Kulisser, Visar två skuggade eller heltäckande kulisser i horisontellt eller vertikalt på skärmen.



WIDHT knapparna ändrar avstånd mellan referenslinjer eller kulisser.



UP/DOWN Flyttar referenslinjer och kulisser upp och ner.



Avancerat och Av/på knapp hålls in i sex sekunder för att komma och lämna inställningsmenyn



Avancerat och Frys knapp
 1. Sparar aktuell bild på SD kort.
 2. Startar och stoppar bildspel.



Håll in Frysknappen i sex sekunder för att komma till visningsläge bilder.



Avancerat och Sökknapp raderar aktuell bild i visningsläget.