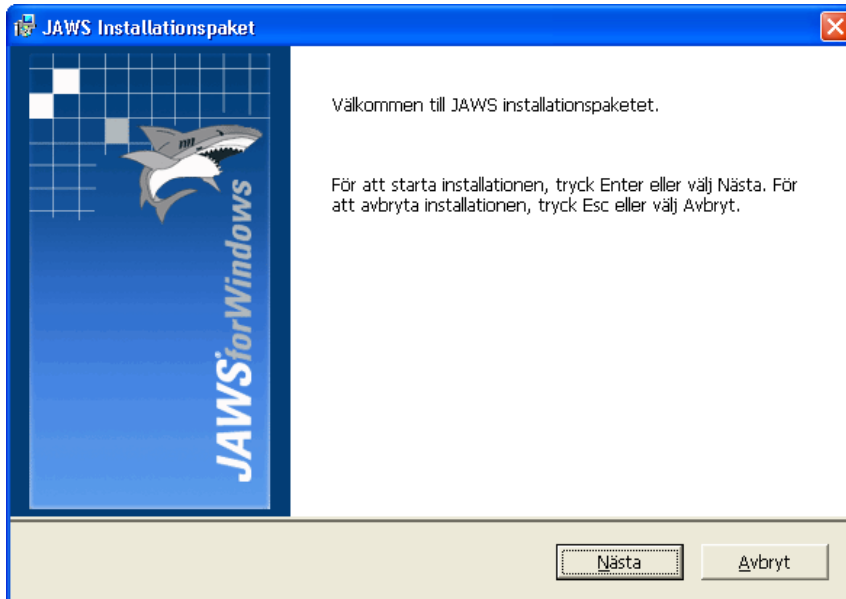


Instalera JAWS PLUS

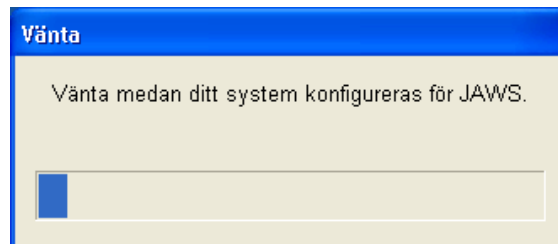


Standard Installation JAWS	1-4
Aktivering JAWS	5
Standard Installation JAWS forts..	6-8
Standard Installation MAGic	9
Aktivering MAGic	12-13
Standard Installation MAGic forts..	14-16
Anpassad Installation JAWS	17
Aktivera JAWS manuellt	18-20
Anpassad Installation MAGic	21-22
Aktivera MAGic manuellt	23-25
Felmeddelanden	26

CD skivan med JAWS startar automatiskt installationen.



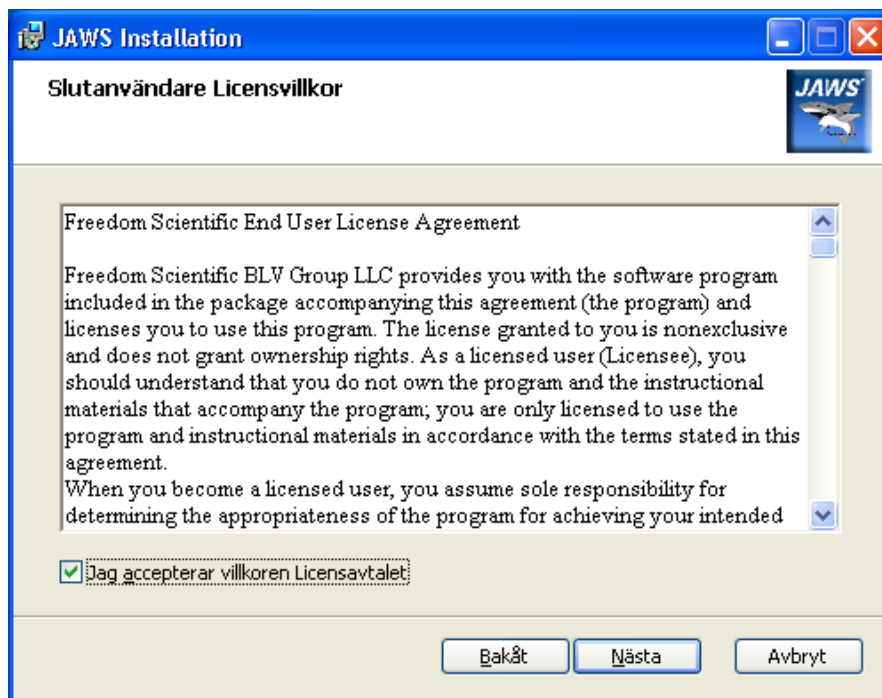
1. Välj Nästa -Tryck Enter



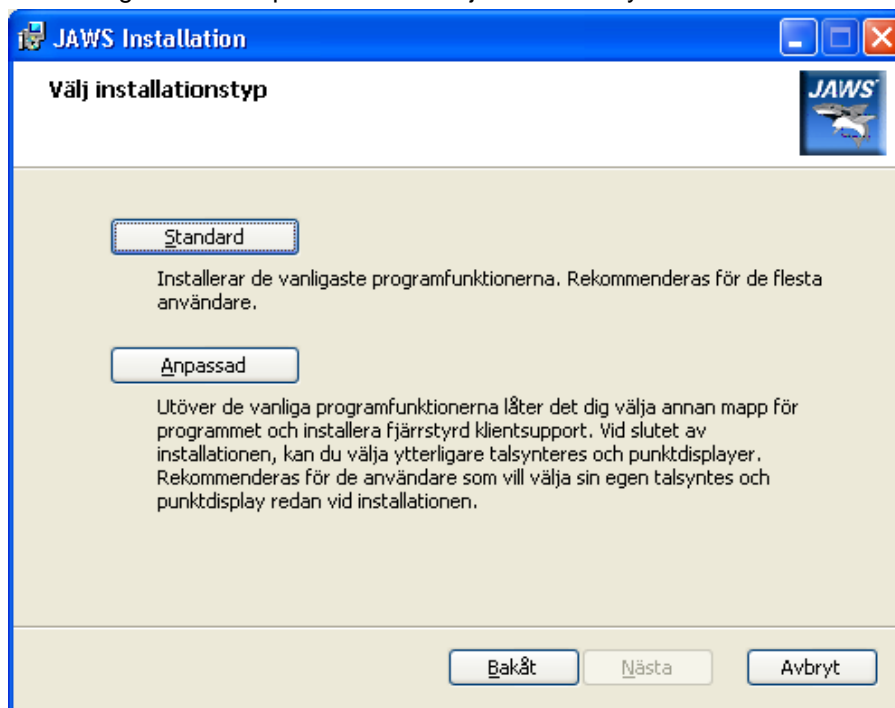
Det tar en stund innan installationen har installerat Realspeak Alva, som pratar vid installationen. Eventuellt behöver datorn startas om, innan installationen kan fortsätta.



2. Tryck Nästa

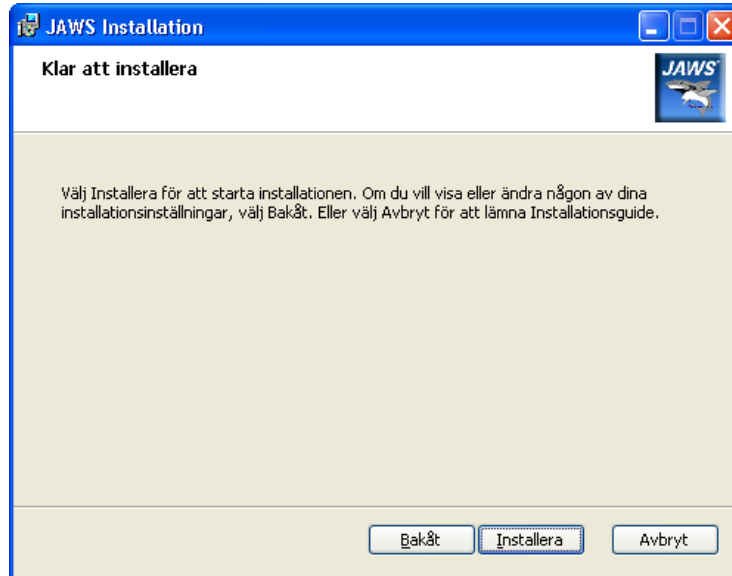


- Tryck mellanslag för att acceptera villkor. Välj Nästa och tryck Enter.



- Välj Standard och Tryck Enter om du vill ha en standardinstallation, med Alva som talsyntes.
- Välj Anpassad och tryck Enter om du har en annan talsyntes eller en Punktdisplay. Gå till sid 17.

Väljer du att installera Standard, kommer följande steg:

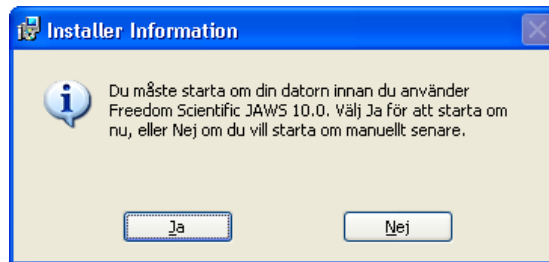


6. Välj Installera och tryck Enter.

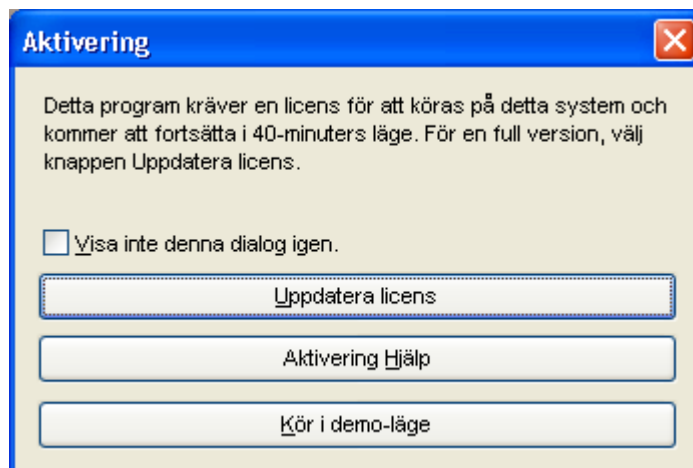


7. Välj Klar och tryck Enter för att avsluta Installationen.

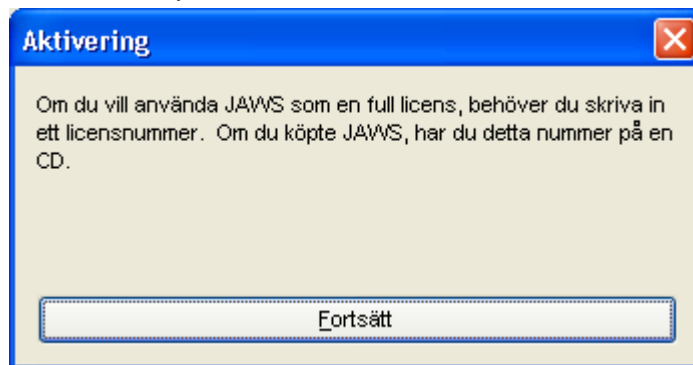
8. Du måste nu starta om datorn. Välj Ja och tryck Enter.



Efter omstart kommer följande aktiveringsfönster fram.

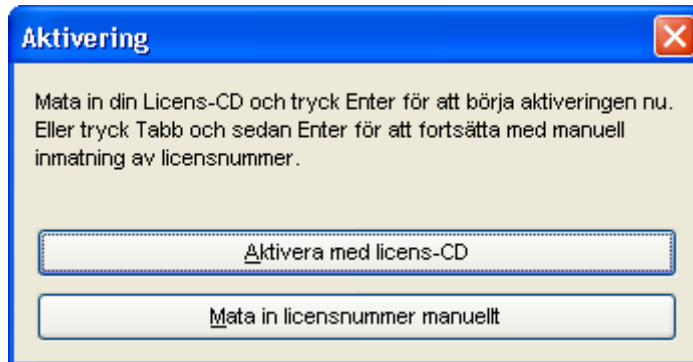


9. Välj Uppdatera licens, och tryck Enter.

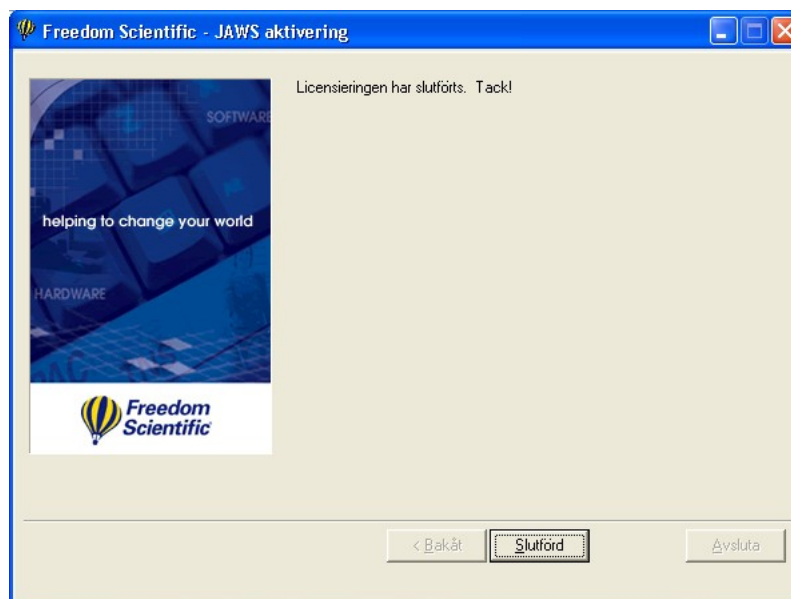
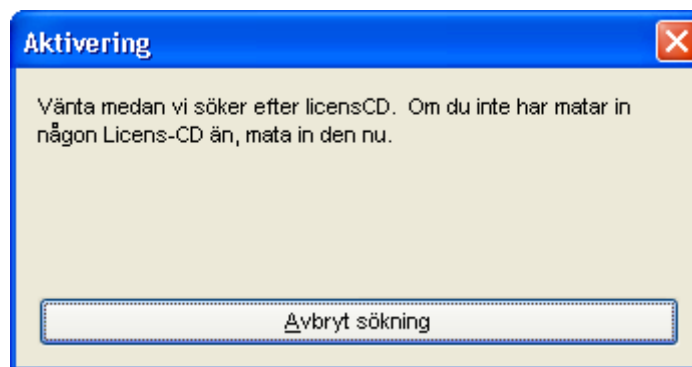


10. Tryck Enter.

11. Stoppa i Aktiveringsskivan i CD läsaren och tryck Enter. Eller välj att mata in den 20 tecken långa aktiveringskoden manuellt. (Gå då till steg 30)

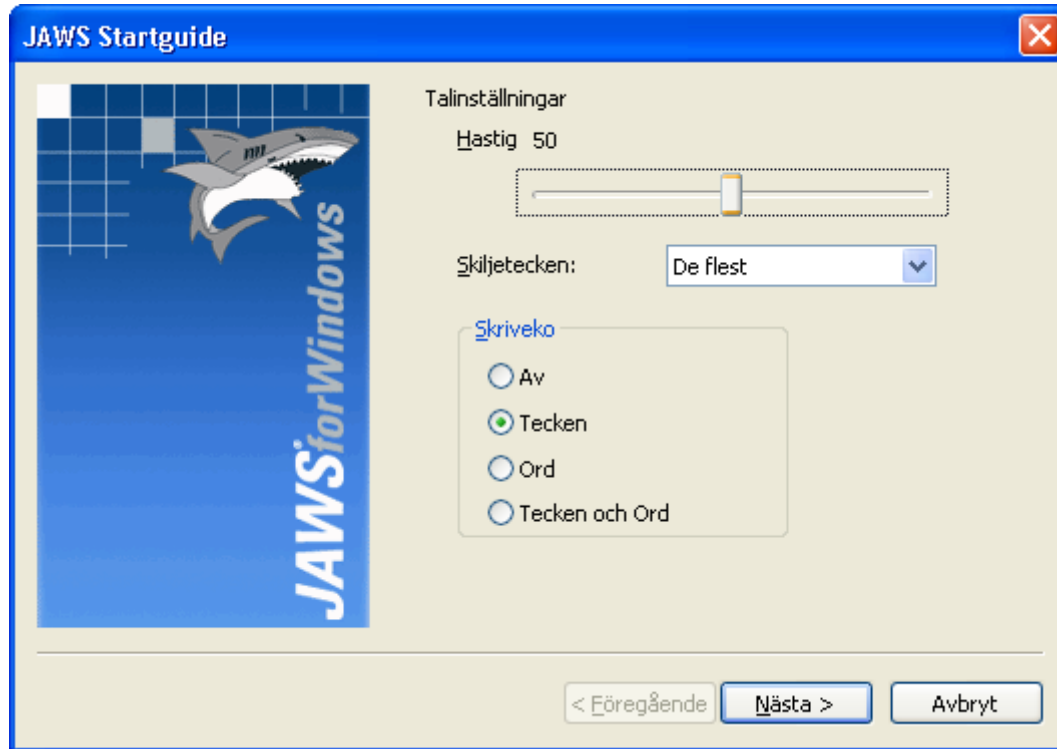


Vänta medan JAWS söker efter licensen.

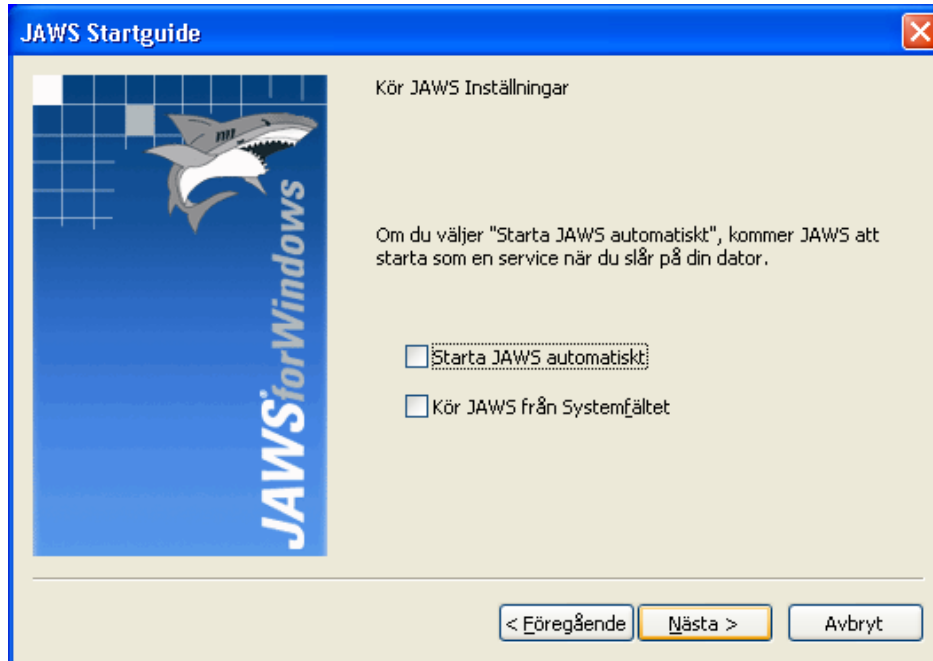


12. Aktiveringen nu slutförd, tryck Enter för att avsluta aktivering.

13. Stäng av och starta upp JAWS igen, du kommer då till Installationsguiden.

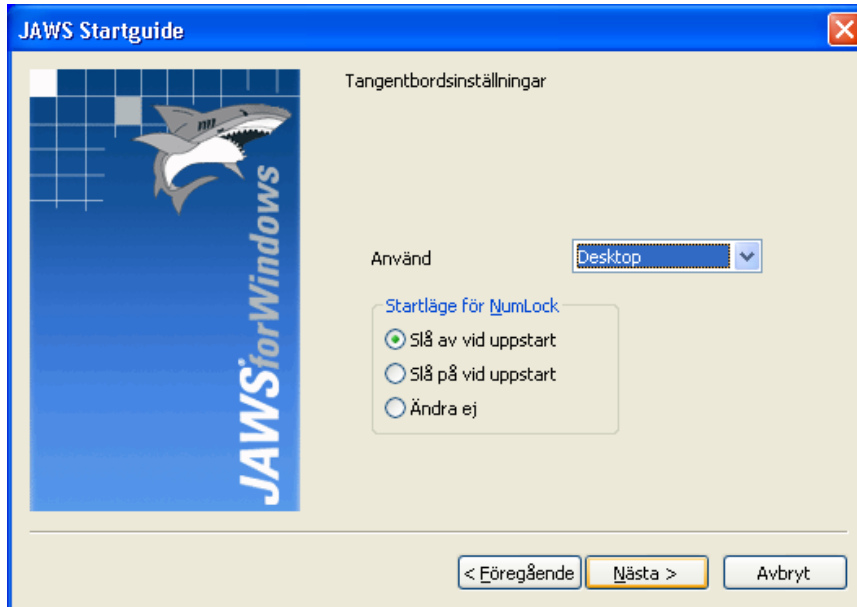


14. Ställ in önskade talinställningar och tryck Enter.

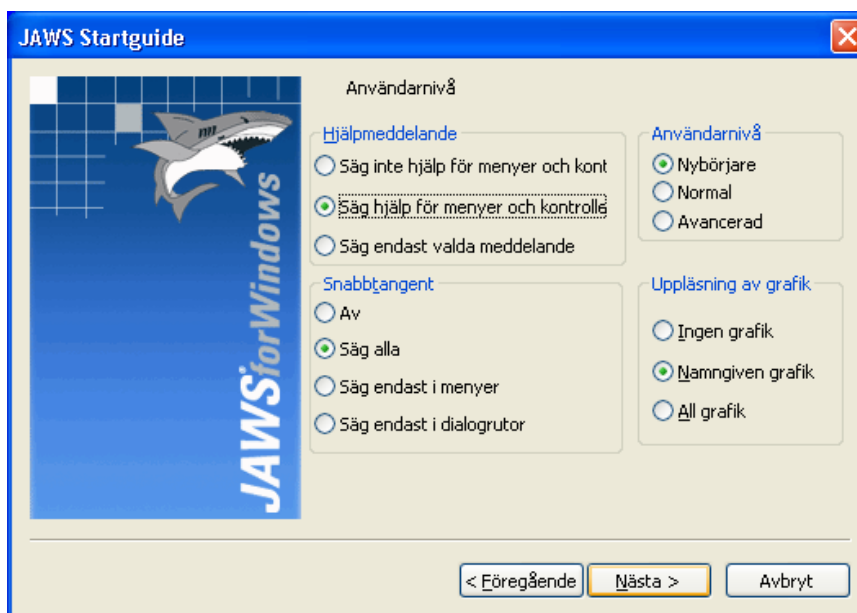


15. Välj om JAWS ska starta automatiskt, och om JAWS ska köras från Systemfältet, avsluta med att trycka Enter.

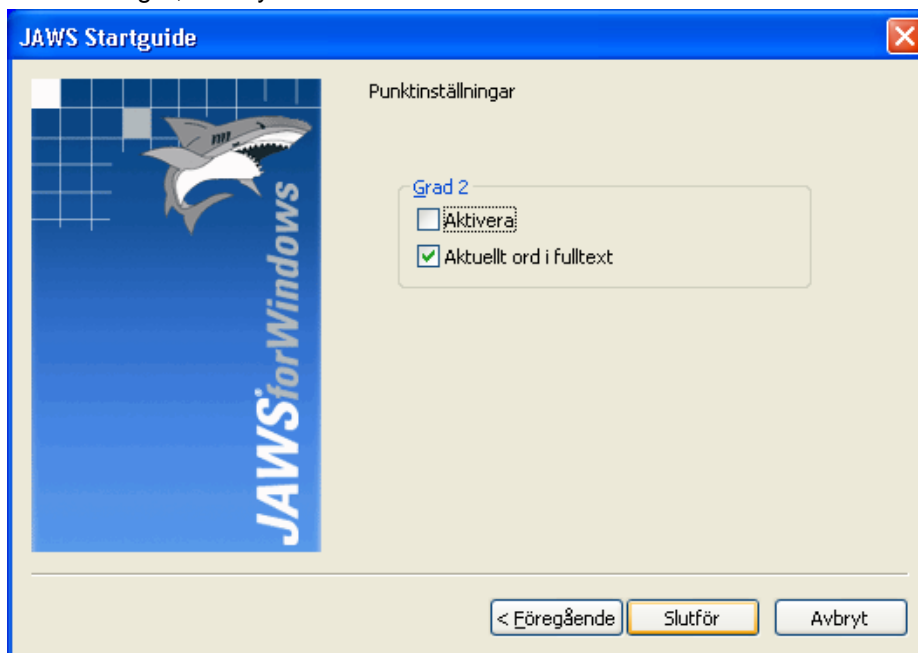
16. Välj tangentbordsinställningar, och tryck Enter.



17. Ställ in användarnivå, och tryck Enter.



18. Välj punktinställningar, och tryck Enter. JAWS är nu klar att använda.



CD skivan med MAGic startar automatiskt installationen.



1. Välj Nästa -Tryck Enter

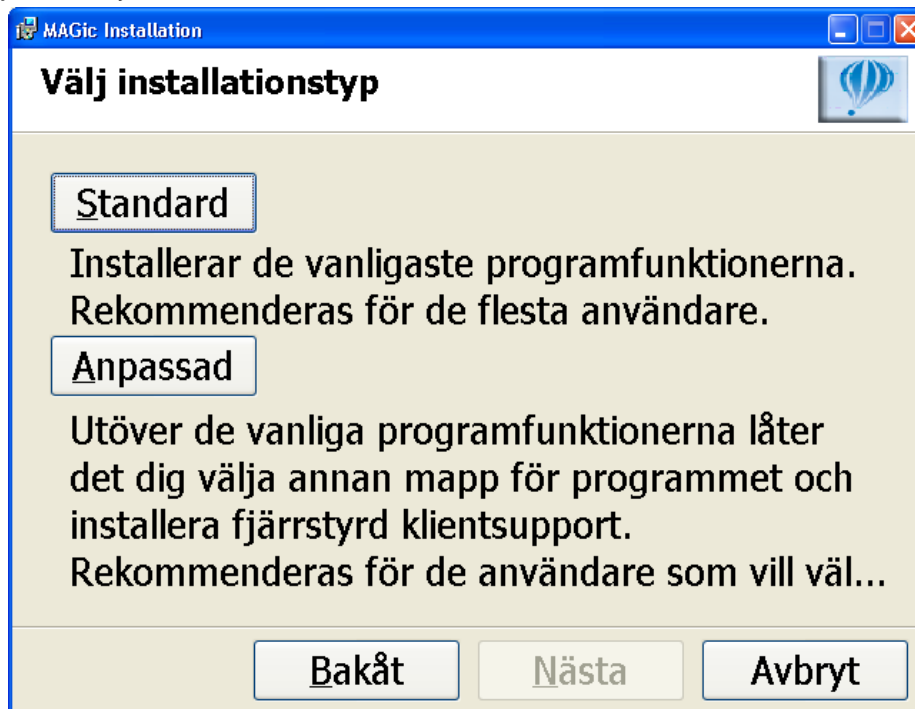
Det tar en stund innan installationen har installerat Realspeak Alva, som pratar vid installationen. Eventuellt behöver datorn startas om, innan installationen kan fortsätta.
Not. Om MAGic aktiveras med en licens utan tal, kommer Alva inte vara tillgänglig längre.



2. Tryck Nästa

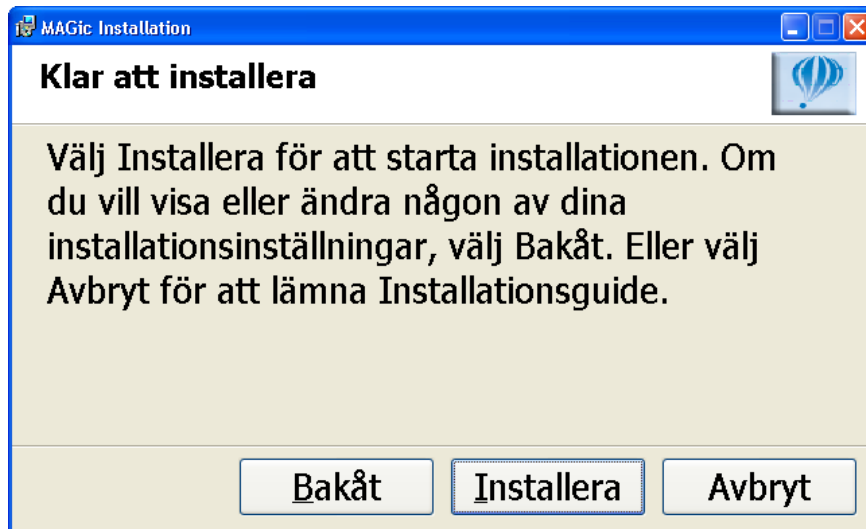


3. Välj Ja och tryck Enter.



4. Välj Standard och Tryck Enter om du vill ha en standardinstallation,
5. Välj Anpassad och tryck Enter om du har en annan talsyntes. Gå till sid 21.

Väljer du att installera Standard, kommer följande steg:

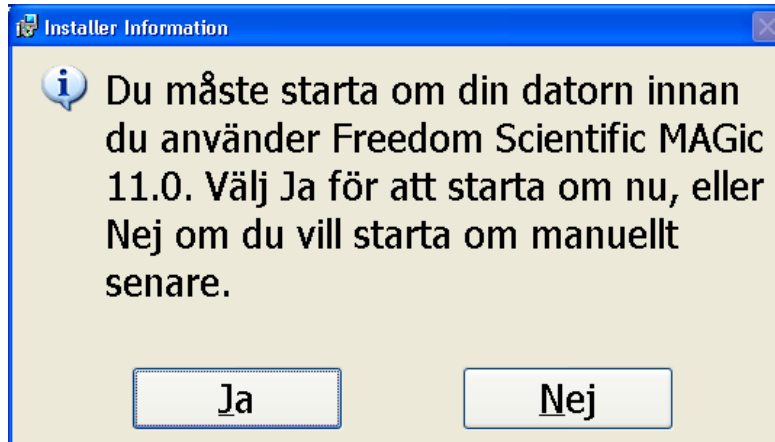


6. Välj Installera och tryck Enter.

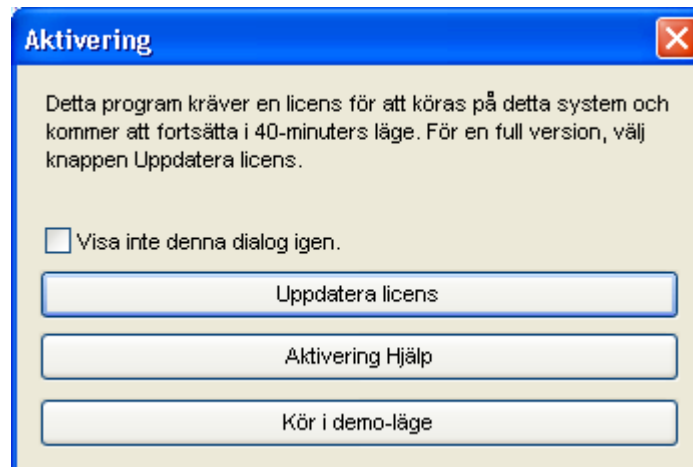


7. Välj Klar och tryck Enter för att avsluta Installationen.

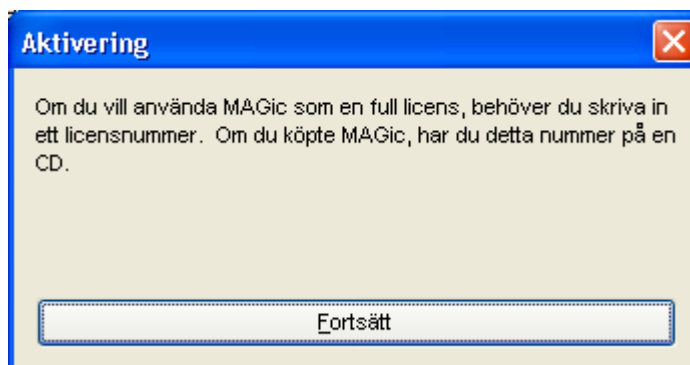
8. Du måste nu starta om datorn. Välj Ja och tryck Enter.



Efter omstart kommer följande aktiveringsfönster fram.

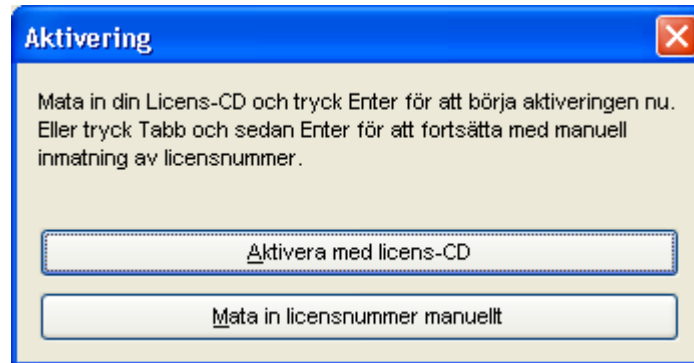


9. Välj Uppdatera licens, och tryck Enter.

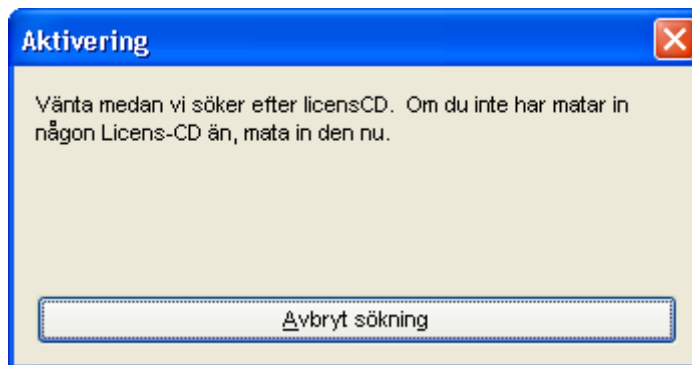


10. Tryck Enter.

11. Stoppa i Aktiveringsskivan i CD läsaren och tryck Enter. Eller välj att mata in den 20 tecken långa aktiveringskoden manuellt. (Gå då till steg 30)



Vänta medan MAGic söker efter licensen.



12. Aktiveringen nu slutförd, tryck Enter för att avsluta aktivering.

13. Stäng av och starta upp MAGic igen, du kommer då till Installationsguiden.



14. Välj visuella inställningar, Välj Nästa och tryck Enter.



15. Välj snabbtangente till MAGic, Välj Nästa och tryck Enter

16. Välj startalternativ, Välj Nästa och tryck Enter.



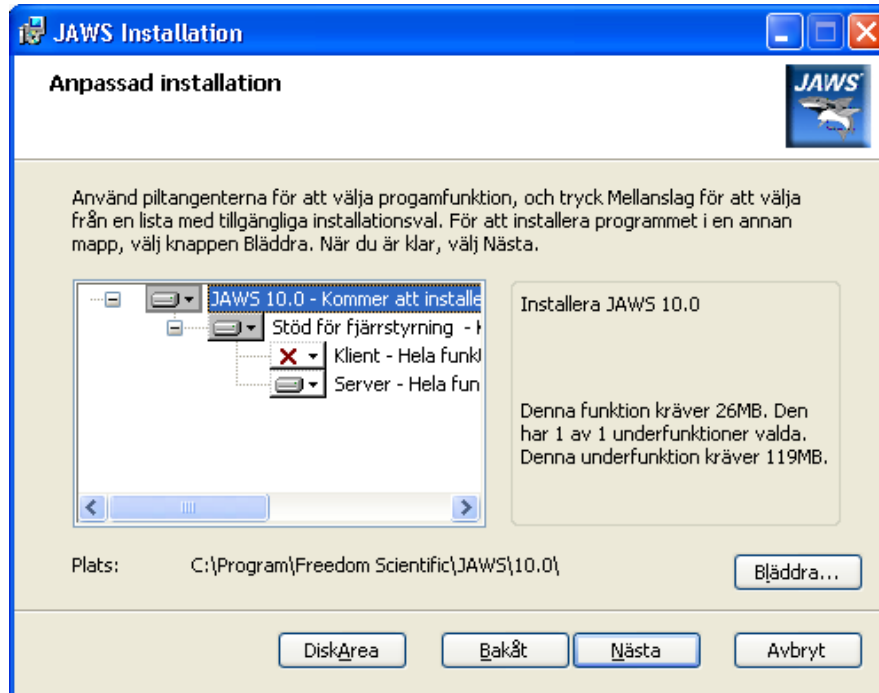
17. Välj Användarnivå, Välj Nästa och tryck Enter.



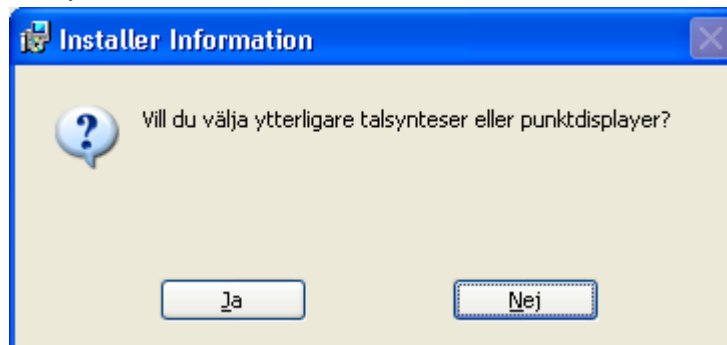
18. Välj talinställningar, välj Slutför och tryck Enter.



19. Anpassad Installation.



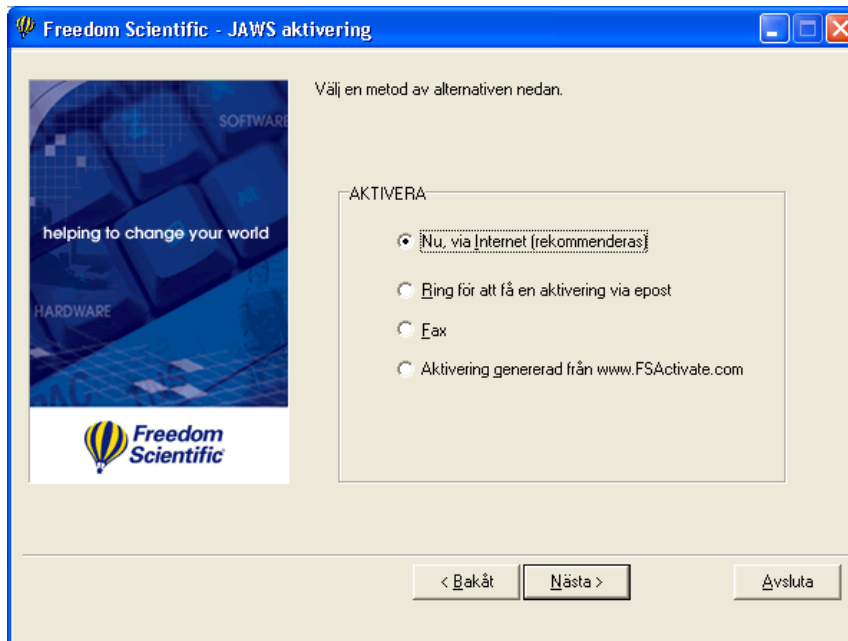
20. Välj Nästa och tryck Enter..



30. Mata in aktiveringskoden manuellt.

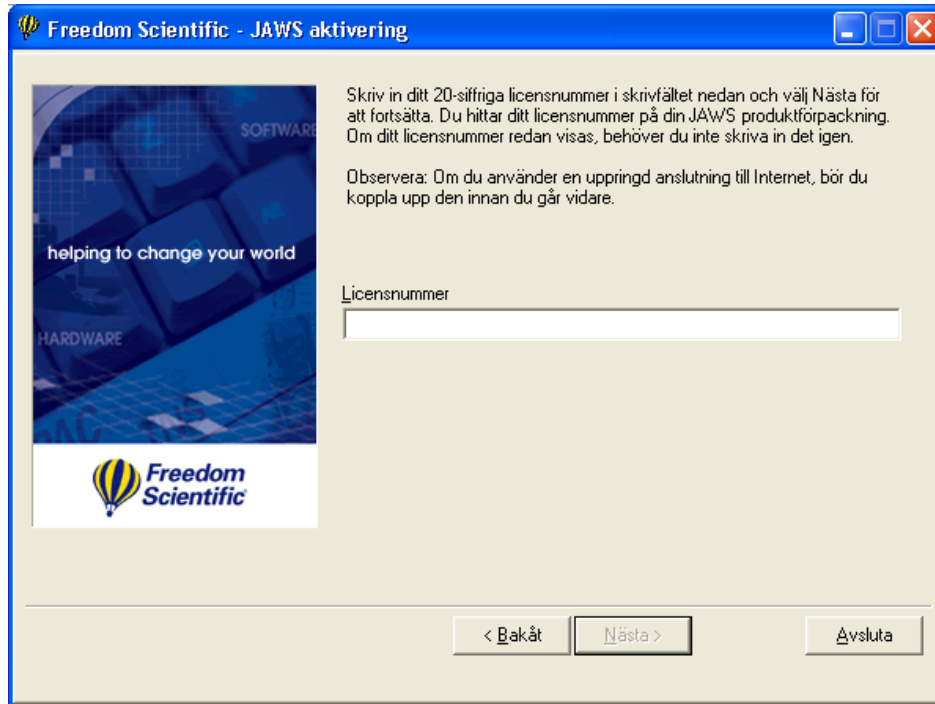


31. Välj Aktivera, och tryck Enter.



32. Tryck Enter

33. Skriv in den 20 tecken långa aktiveringskoden, och tryck Enter.



31. Välj AK

Vänta

Vänta medan en aktiveringslicenskod hämtas. Denna process kan ta flera minuter.



34. När aktiveringen är slutförd, tryck Enter.

35. Ibland kan följande fönster komma upp vid aktivering:

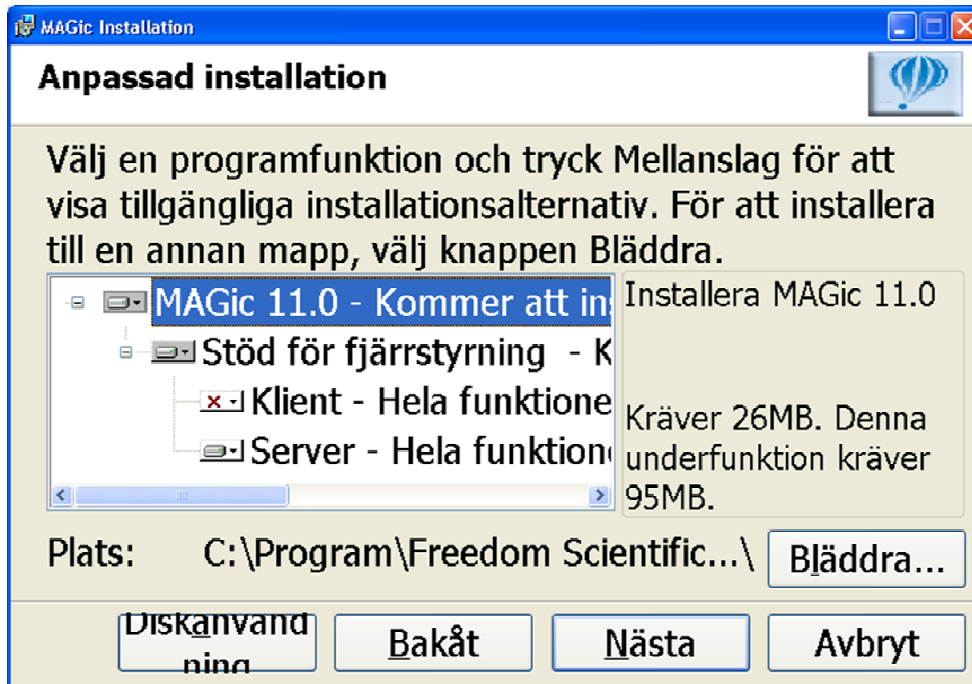


36. Eller följande felmeddelande.



Kontrollera att du angett rätt kod.

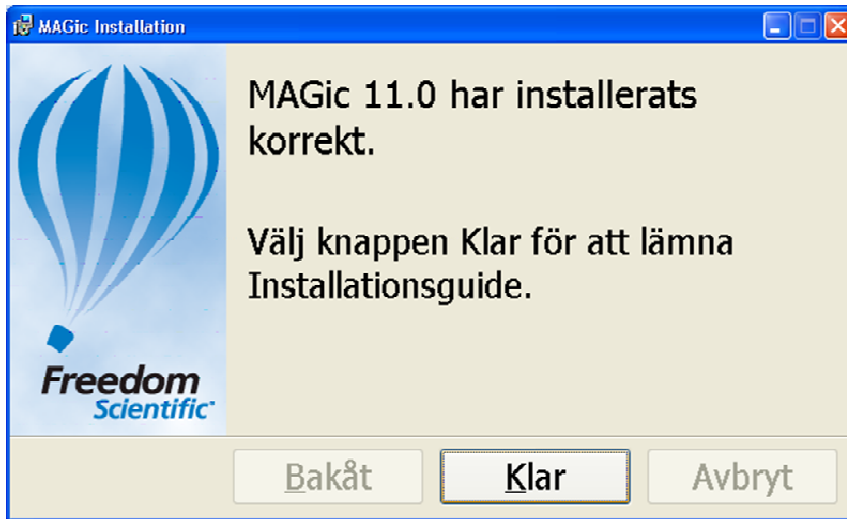
19. Anpassad Installation.



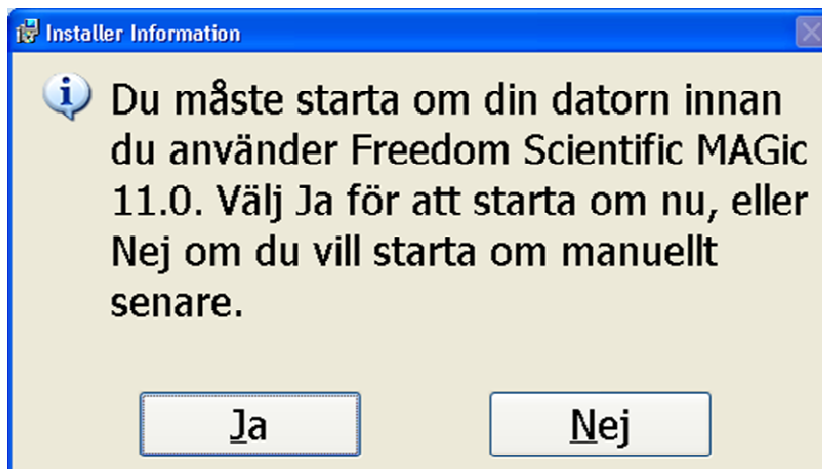
20. Välj Nästa och tryck Enter..



21. Välj Klar och tryck Enter.



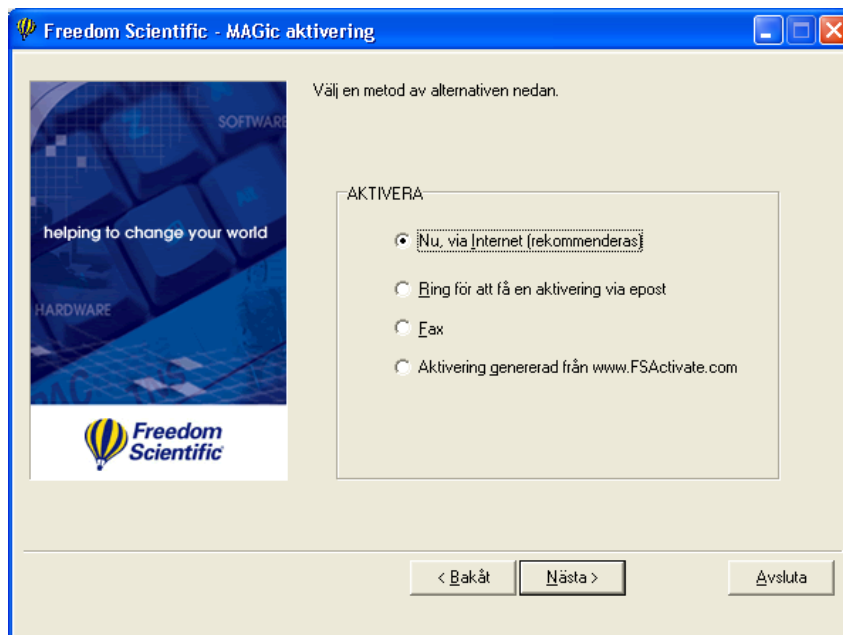
22. Välj Ja och tryck Enter.



30. Mata in aktiveringskoden manuellt.

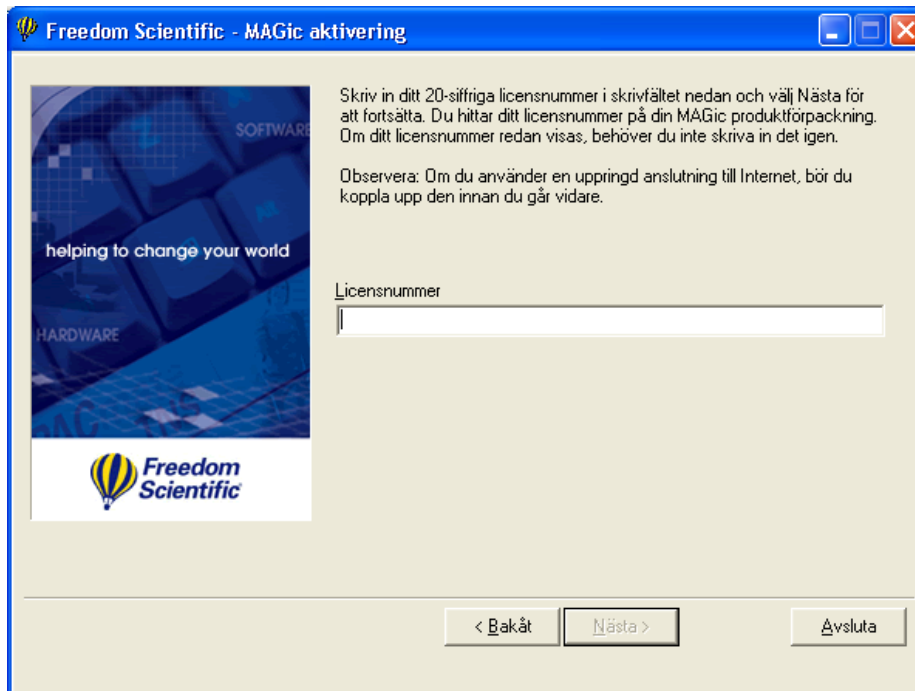


31. Välj Aktivera, och tryck Enter.



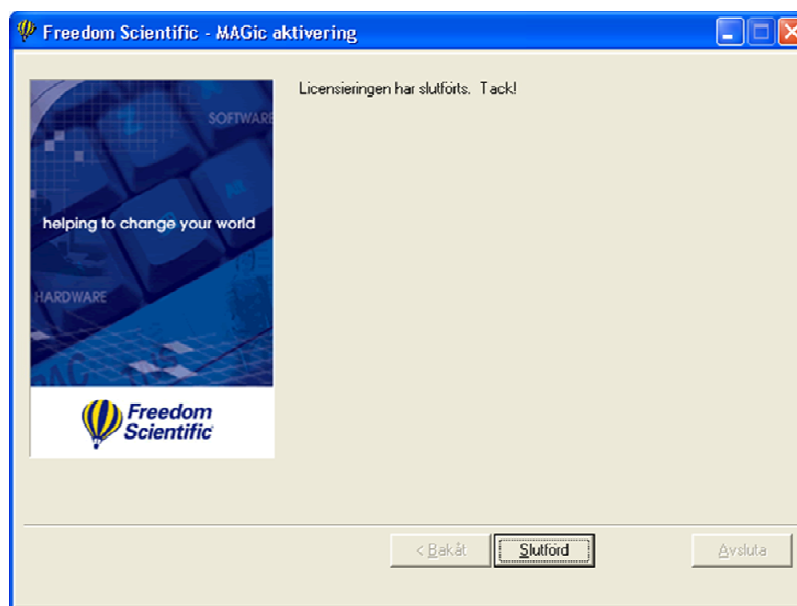
32. Tryck Enter

33. Skriv in den 20 tecken långa aktiveringskoden, och tryck Enter.



Vänta

Vänta medan en aktiveringslicenskod hämtas. Denna process kan ta flera minuter.



34. När aktiveringen är slutförd, tryck Enter.

35. Ibland kan följande fönster komma upp vid aktivering:



36. Eller följande felmeddelande.



Kontrollera att du angett rätt kod.

Fel 1

Detta fel tyder på att aktiveringskoden inte matchar den nuvarande låskoden. Kontrollera att din JAWS PLUS fungerar med denna version av operativ.

Fel 17

Detta fel tyder på att programmet försöker sända för att hitta en lämplig licens server. Om något blockerar sändningen, t.ex. En brandvägg, returneras detta fel.

Fel 106

Du kan ha använt alla dina tillgängliga aktiveringskoder. Kontakta oss på jaws@freedomscientific.se så fyller vi på med nya aktiveringar. **Tips:** Du kan kontrollera hur många aktiveringsnycklar du har kvar på www.FSActivate.com.

Fel 52500

Detta fel kan visas av olika skäl. Kontrollera först Aktiveringskoden du angett. Det ska vara 20 hexadecimala tecken utan mellanslag. Kontrollera att det inte finns några mellanslag i början och slutet av numret. Rätta till antalet och försök aktivera igen.

Aktiveringen försvinner

JAWS PLUS har fungerat, men meddelar plötsligt att aktivering saknas. Beror på att låskoden har förändrats.

Detta sker om JAWS PLUS uppfattar att hårdvaran har förändrats. Processor, Ram minne, Hårddisk, Nätverkskort, Grafikkort, ljudkort, PCMCIA kort.

För fler lösningar av problem gå till följande länk på Internet:

http://www.freedomscientific.com/vti_Activate/Docs/ILM_Troubleshooting.htm#1