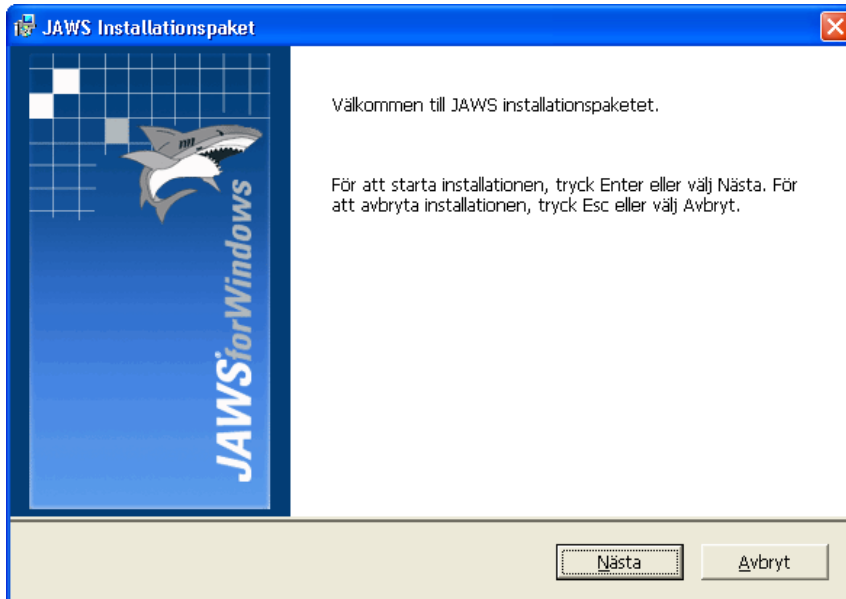


Instalera JAWS

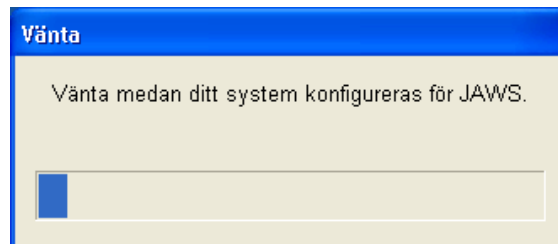


Standard Installation	1-4
Aktivering	5
Standard Installation forts..	6-8
Anpassad Installation	9
Aktivera manuellt	10-12
Felmeddelanden	13

CD skivan med JAWS startar automatiskt installationen.



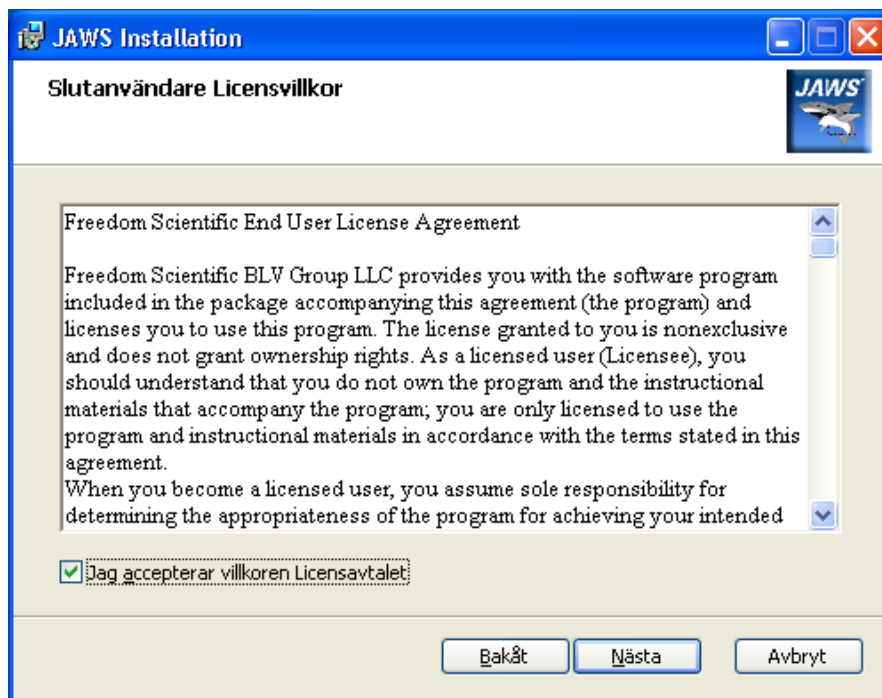
1. Välj Nästa -Tryck Enter



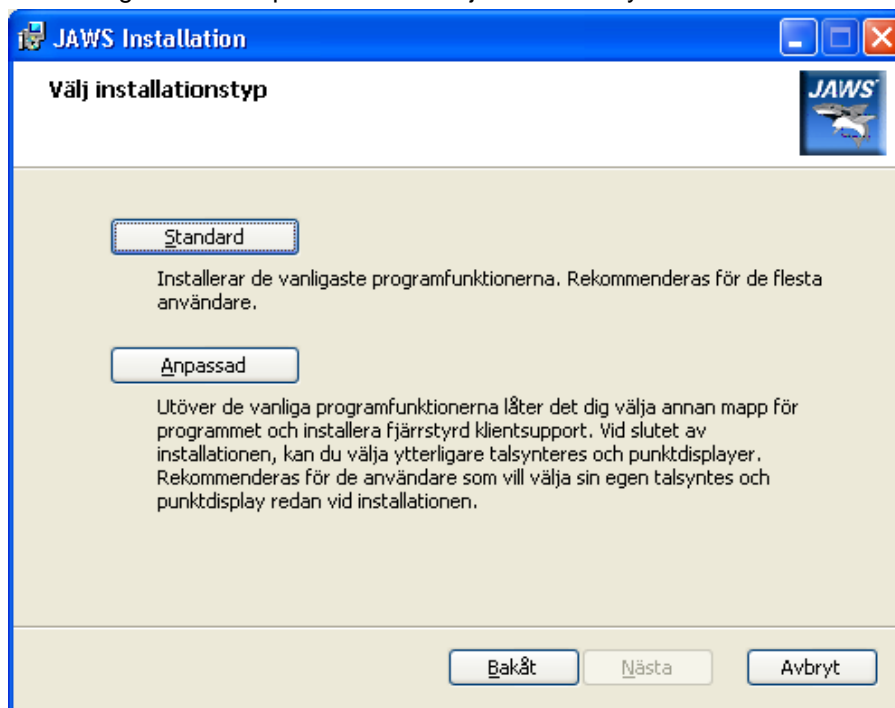
Det tar en stund innan installationen har installerat Realspeak Alva, som pratar vid installationen. Eventuellt behöver datorn startas om, innan installationen kan fortsätta.



2. Tryck Nästa

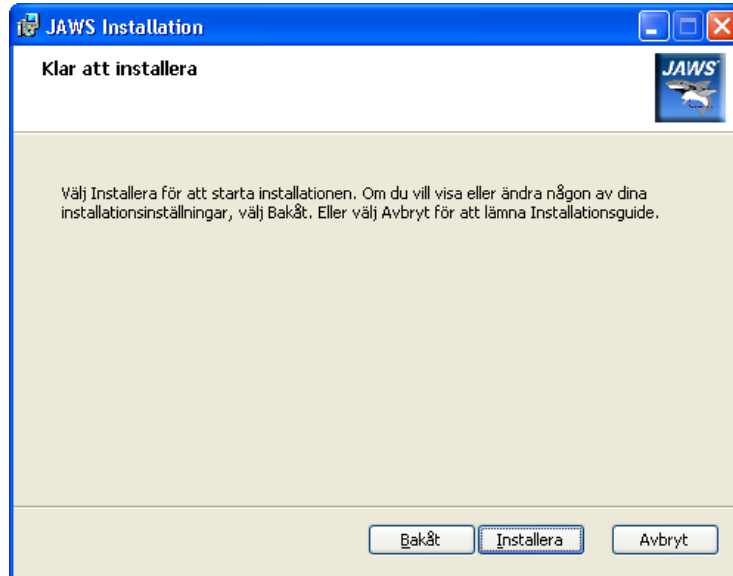


- Tryck mellanslag för att acceptera villkor. Välj Nästa och tryck Enter.



- Välj Standard och Tryck Enter om du vill ha en standardinstallation, med Alva som talsyntes.
- Välj Anpassad och tryck Enter om du har en annan talsyntes eller en Punktdisplay. Gå till steg 19.

Väljer du att installera Standard, kommer följande steg:

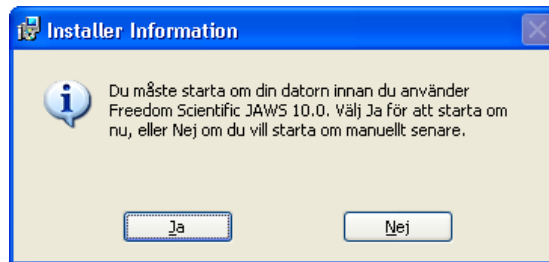


6. Välj Installera och tryck Enter.

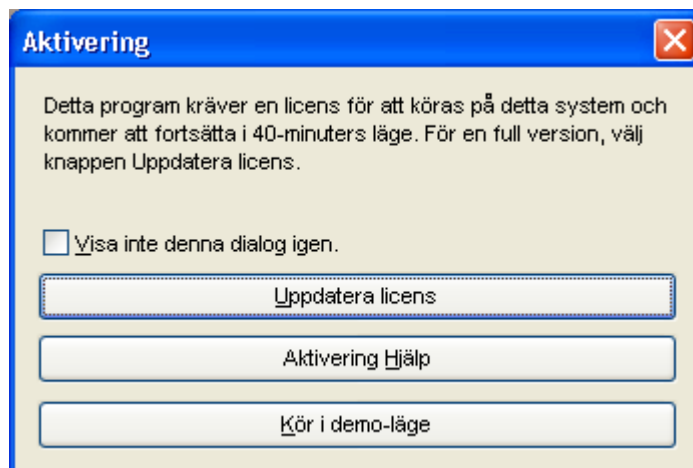


7. Välj Klar och tryck Enter för att avsluta Installationen.

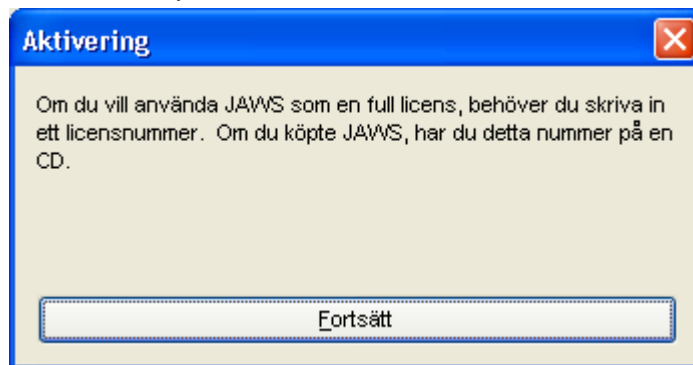
8. Du måste nu starta om datorn. Välj Ja och tryck Enter.



Efter omstart kommer följande aktiveringsfönster fram.

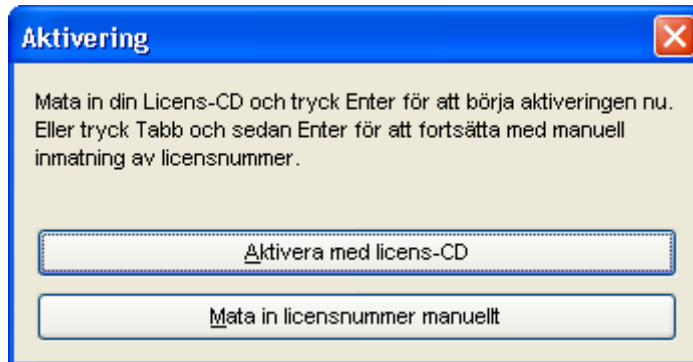


9. Välj Uppdatera licens, och tryck Enter.

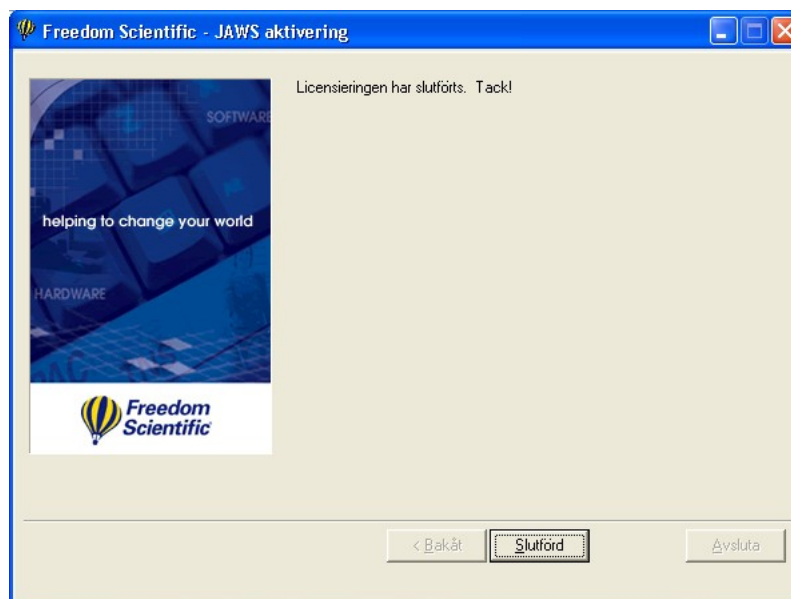
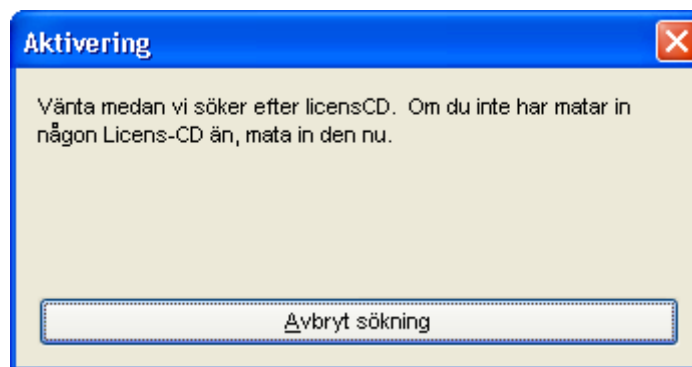


10. Tryck Enter.

11. Stoppa i Aktiveringsskivan i CD läsaren och tryck Enter. Eller välj att mata in den 20 tecken långa aktiveringskoden manuellt. (Gå då till steg 30)

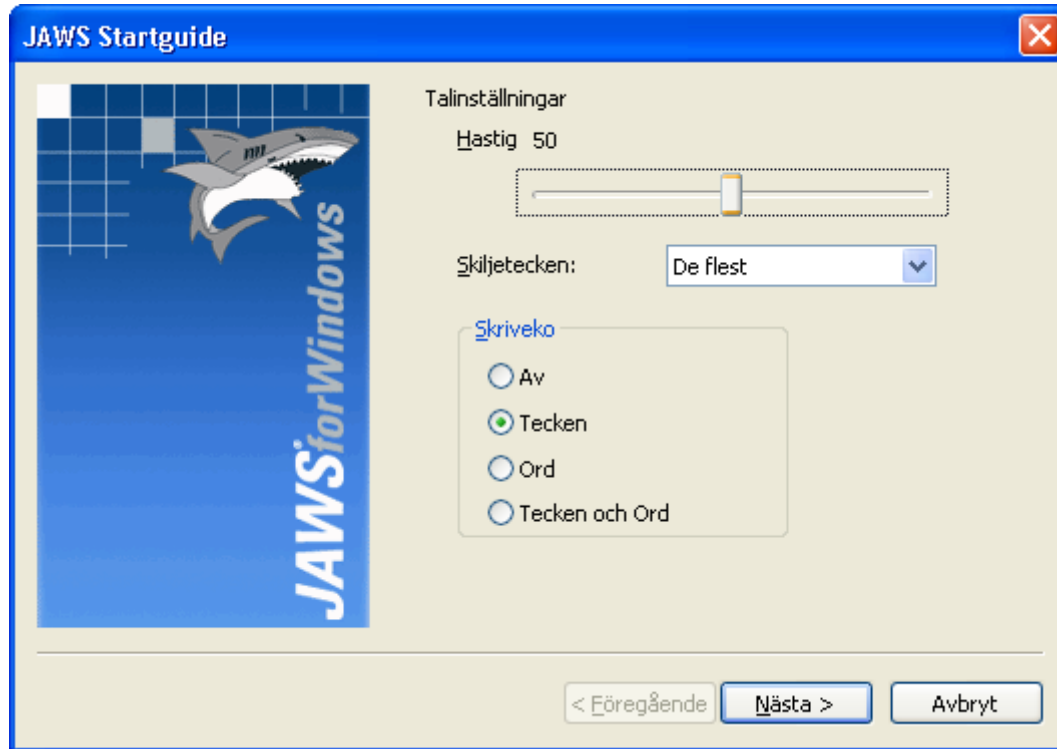


Vänta medan JAWS söker efter licensen.

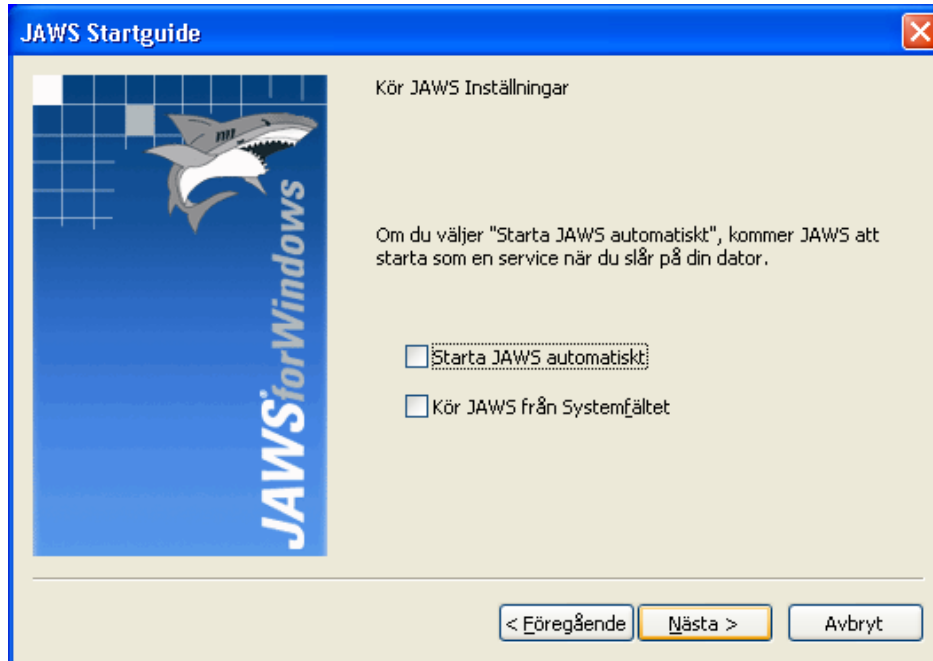


12. Aktiveringen nu slutförd, tryck Enter för att avsluta aktivering.

13. Stäng av och starta upp JAWS igen, du kommer då till Installationsguiden.

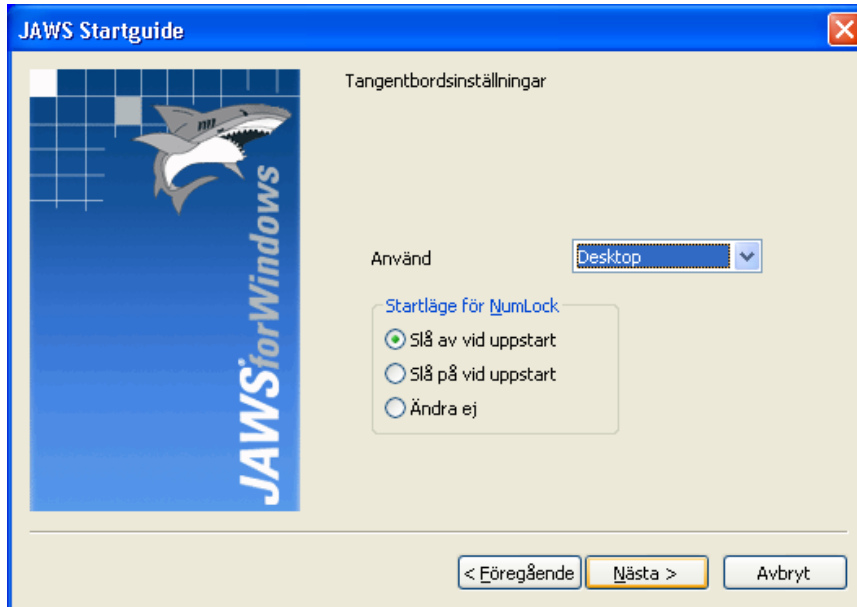


14. Ställ in önskade talinställningar och tryck Enter.

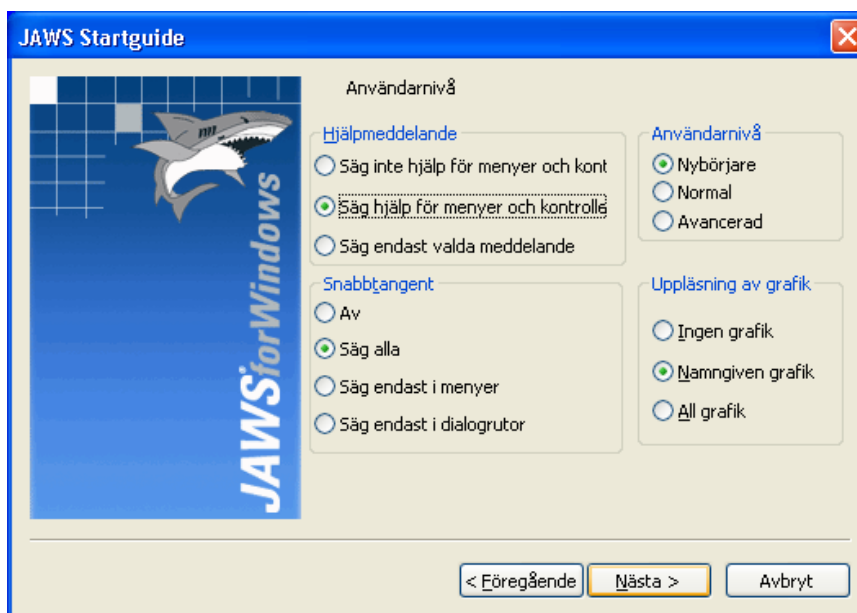


15. Välj om JAWS ska starta automatiskt, och om JAWS ska köras från Systemfältet, avsluta med att trycka Enter.

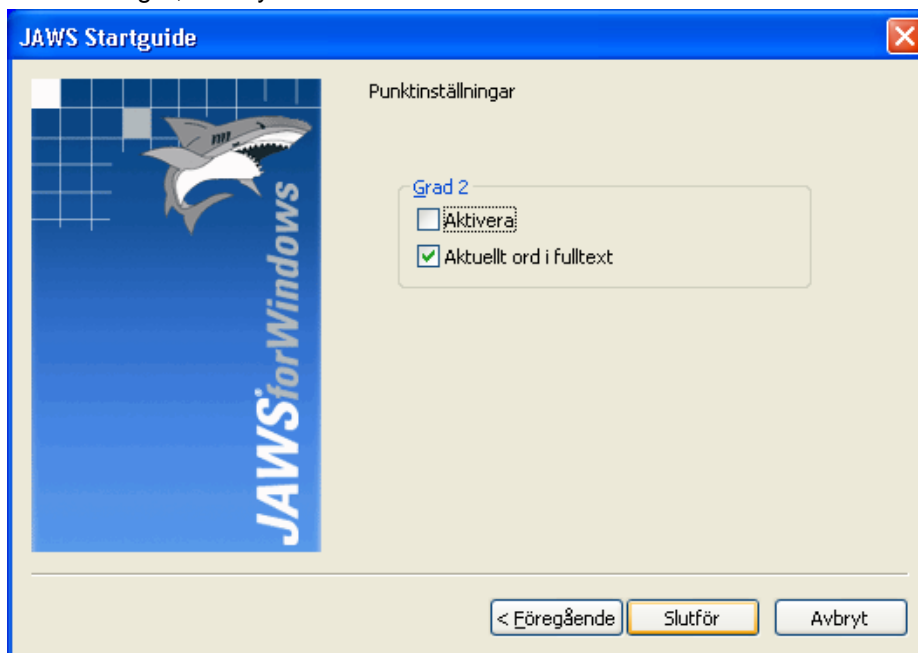
16. Välj tangentbordsinställningar, och tryck Enter.



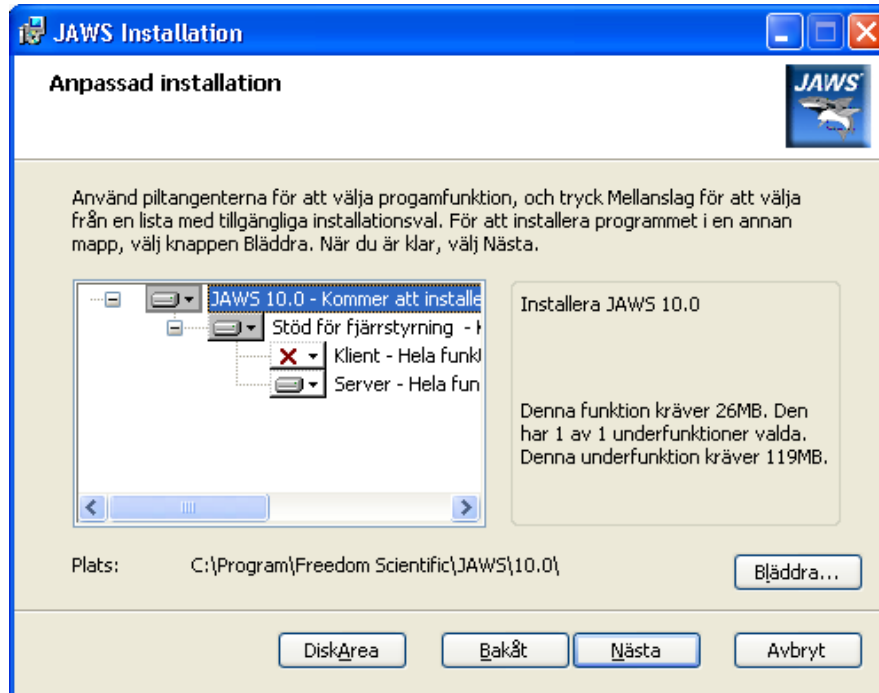
17. Ställ in användarnivå, och tryck Enter.



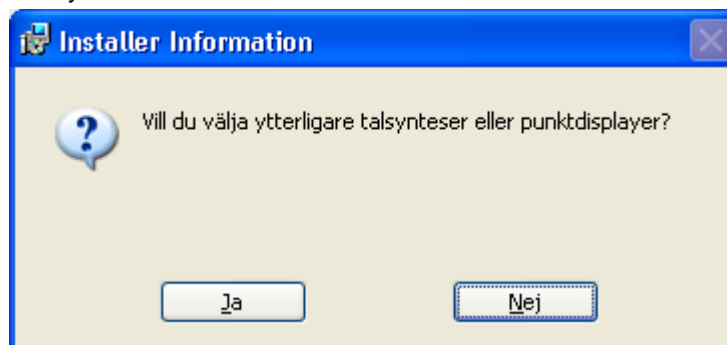
18. Välj punktinställningar, och tryck Enter. JAWS är nu klar att använda.



19. Anpassad Installation.



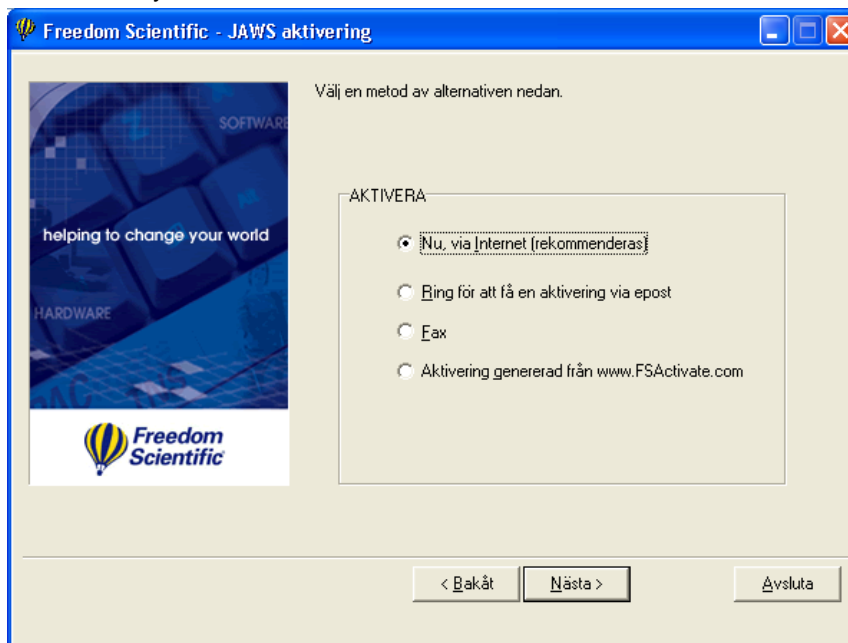
20. Välj Nästa och tryck Enter..



30. Mata in aktiveringskoden manuellt.

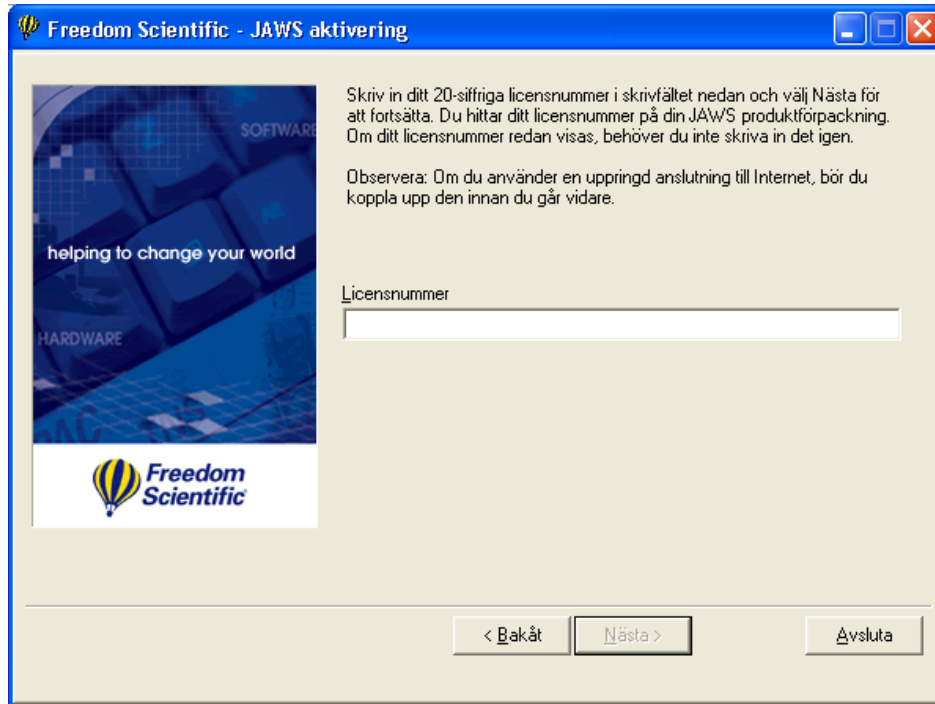


31. Välj Aktivera, och tryck Enter.



32. Tryck Enter

33. Skriv in den 20 tecken långa aktiveringskoden, och tryck Enter.



Skriv in ditt 20-siffriga licensnummer i skrivfältet nedan och välj Nästa för att fortsätta. Du hittar ditt licensnummer på din JAWS produktförpackning. Om ditt licensnummer redan visas, behöver du inte skriva in det igen.

Observera: Om du använder en uppringd anslutning till Internet, bör du koppla upp den innan du går vidare.

Licensnummer

< Bakåt Nästa > Avsluta

31. Välj AK

Vänta

Vänta medan en aktiveringslicenskod hämtas. Denna process kan ta flera minuter.



Licenseringen har slutförts. Tack!

< Bakåt Slutförd Avsluta

34. När aktiveringen är slutförd, tryck Enter.

35. Ibland kan följande fönster komma upp vid aktivering:



36. Eller följande felmeddelande.



Kontrollera att du angett rätt kod.

Fel 1

Detta fel tyder på att aktiveringskoden inte matchar den nuvarande låskoden. Kontrollera att din JAWS fungerar med denna version av operativ.

Fel 17

Detta fel tyder på att programmet försöker sända för att hitta en lämplig licens server. Om något blockerar sändningen, t.ex. En brandvägg, returneras detta fel.

Fel 106

Du kan ha använt alla dina tillgängliga aktiveringskoder. Kontakta oss på jaws@freedomscientific.se så fyller vi på med nya aktiveringar. **Tips:** Du kan kontrollera hur många aktiveringsnycklar du har kvar på www.FSActivate.com.

Fel 52500

Detta fel kan visas av olika skäl. Kontrollera först Aktiveringskoden du angett. Det ska vara 20 hexadecimala tecken utan mellanslag. Kontrollera att det inte finns några mellanslag i början och slutet av numret. Rätta till antalet och försök aktivera igen.

Aktiveringen försvinner

JAWS har fungerat, men meddelar plötsligt att aktivering saknas. Beror på att låskoden har förändrats.

Detta sker om JAWS uppfattar att hårdvaran har förändrats. Processor, Ram minne, Hårddisk, Nätverkskort, Grafikkort, ljudkort, PCMCIA kort.

För fler lösningar av problem gå till följande länk på Internet:

http://www.freedomscientific.com/_vti_Activate/Docs/ILM_Troubleshooting.htm#1