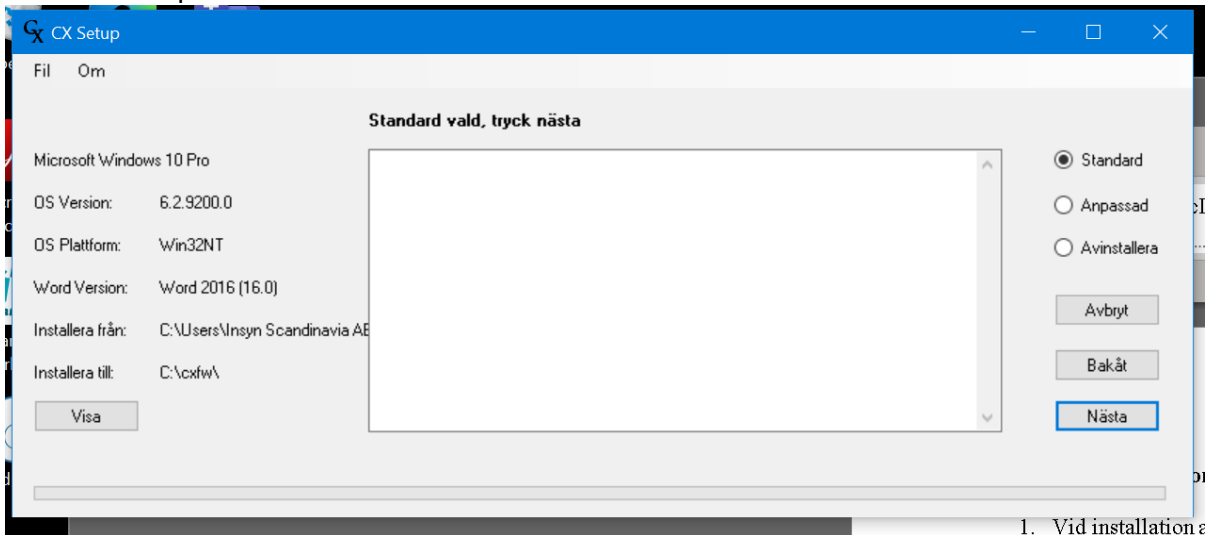


Installation av CX Word Förenklad

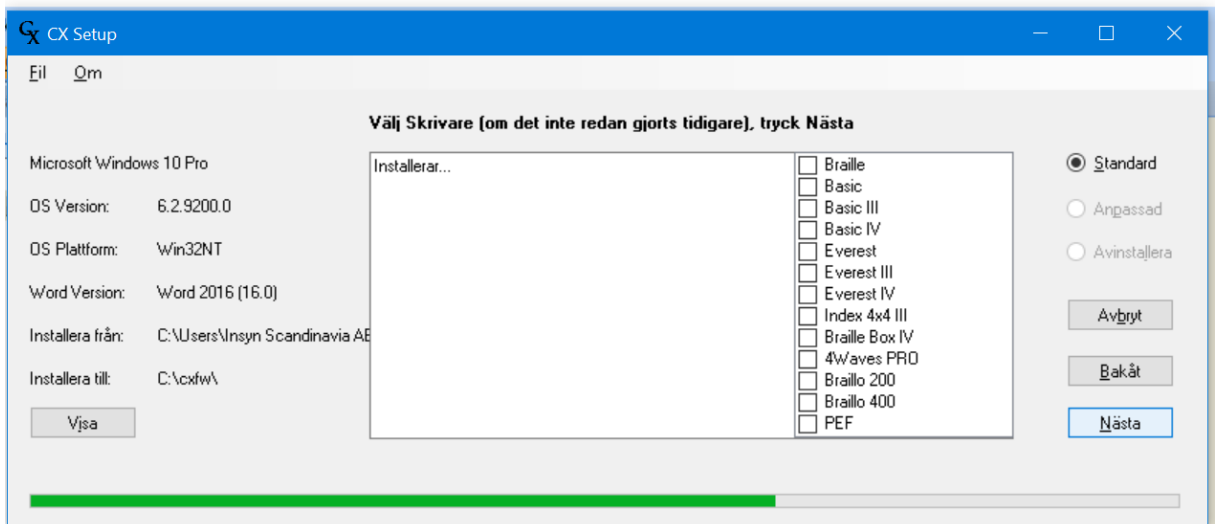
1. Vid installation av CX måste man vara inloggad som den användare som sedan ska bruka CX. Dessutom måste denna användare, åtminstone temporärt, ha administratörsrättigheter.
2. Om CX ligger på CD eller USB-minne, öppna detta medium, annars välj den sökväg där CX finns.
3. Starta Cxsetup.



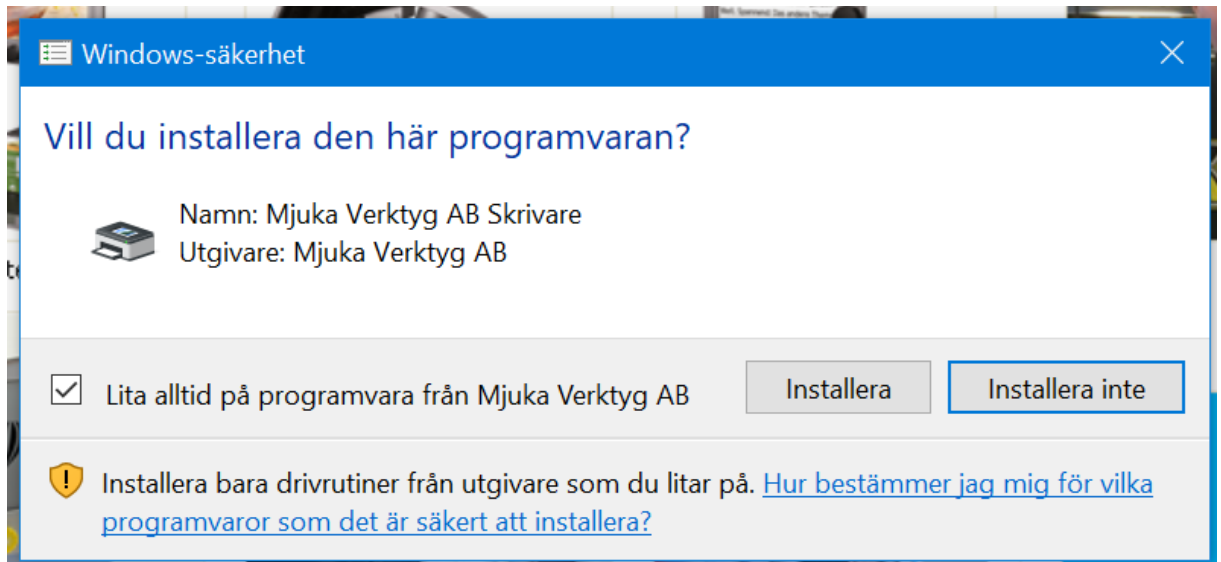
1. Vid installationen

Välj Standard Installation (förvald).

4. Fortsätt till nästa steg med knappen Nästa (gäller även följande steg).
5. Första valet är punkt skrivare.

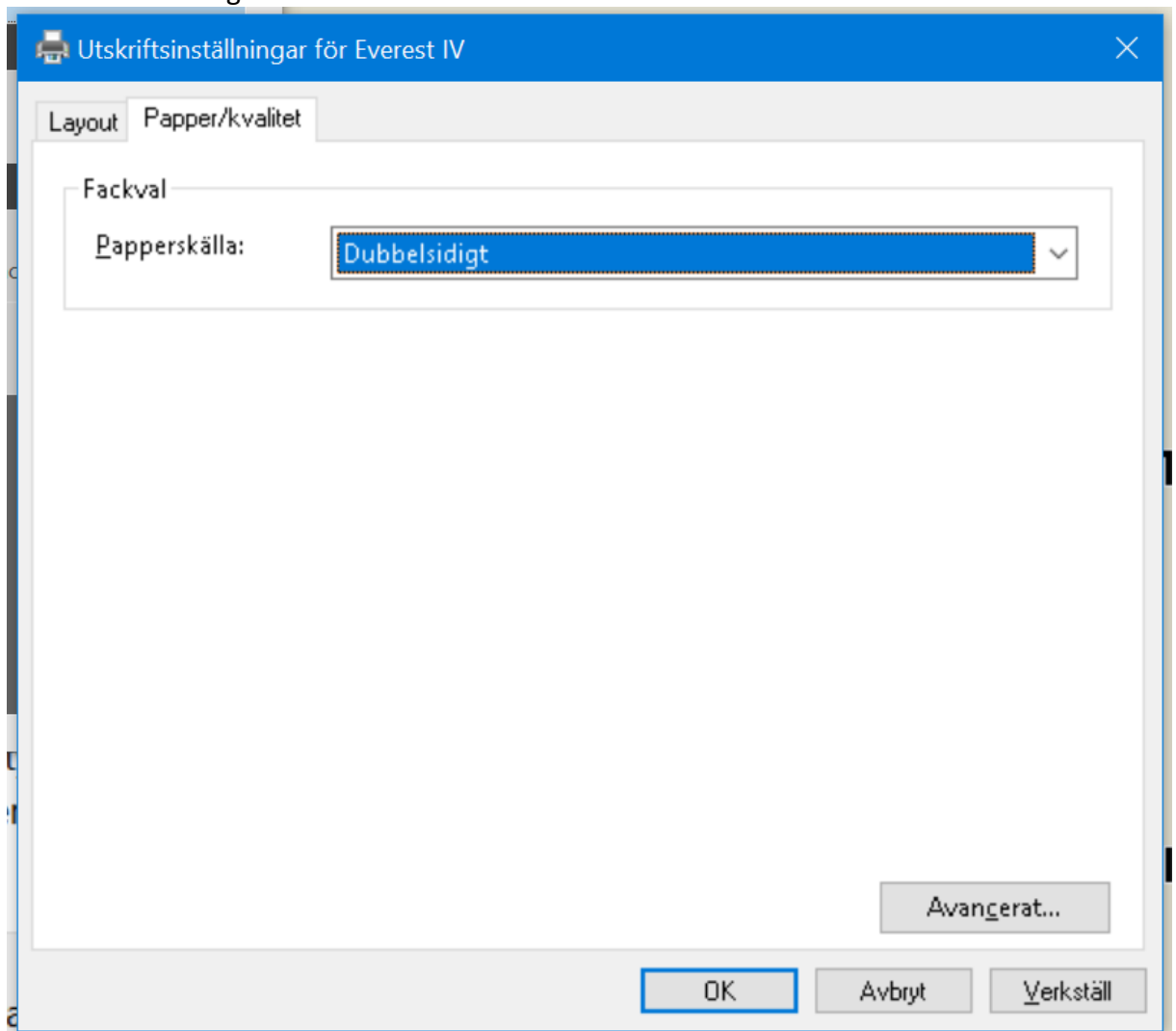


Vald skrivardrivrutin kommer att installeras och även anges som standard punkt skrivare i CX inställningar i senare skede. Tryck Nästa

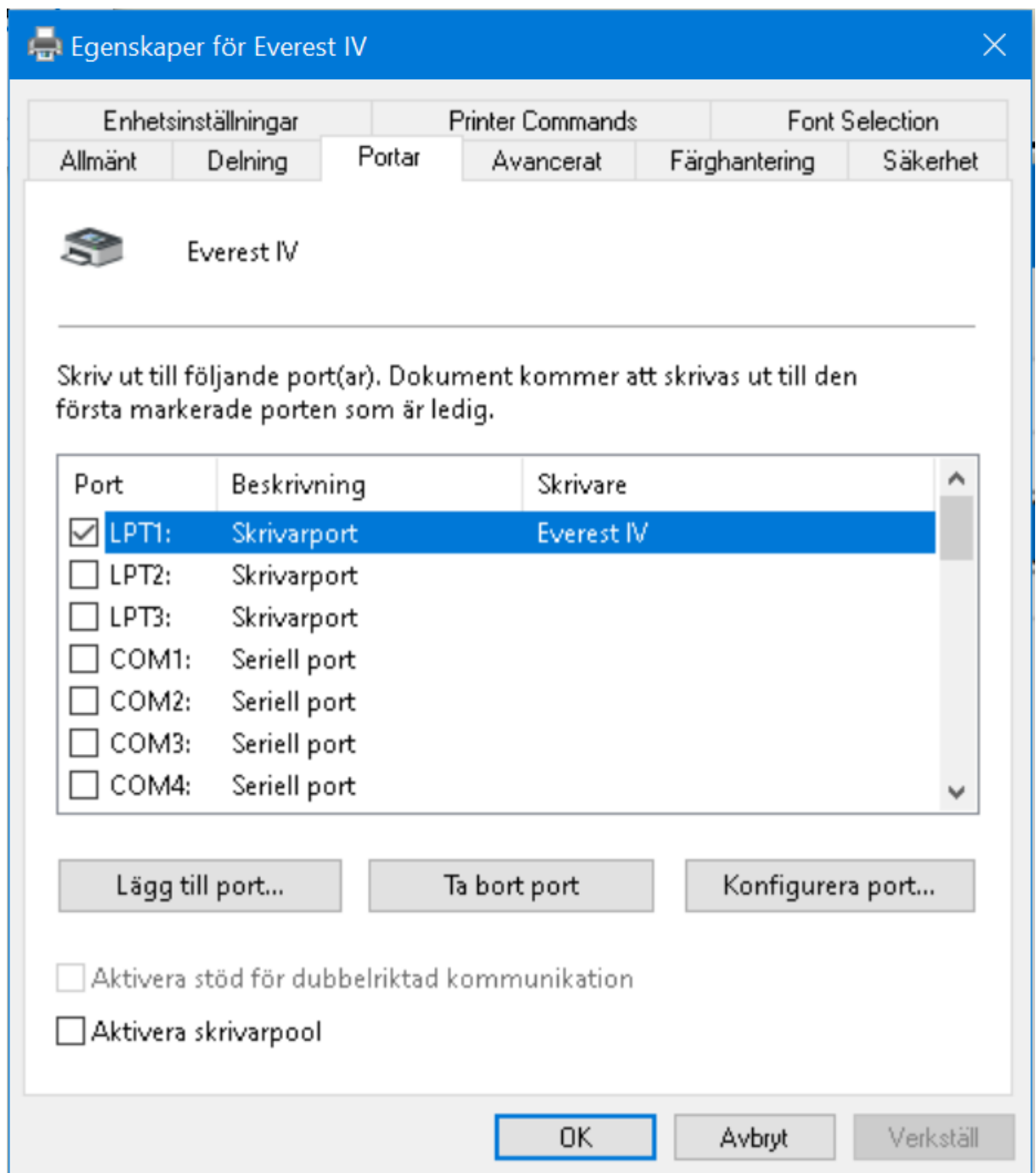


Det kan ibland ta lite tid innan skrivardrivrutinen är installerad. Du kan även få ovan fråga. Tryck Installera för att komma vidare i installationen. Vänta bara något och tryck sedan Nästa.

6. Utskriftsinställningar för skrivaren kommer att visas.

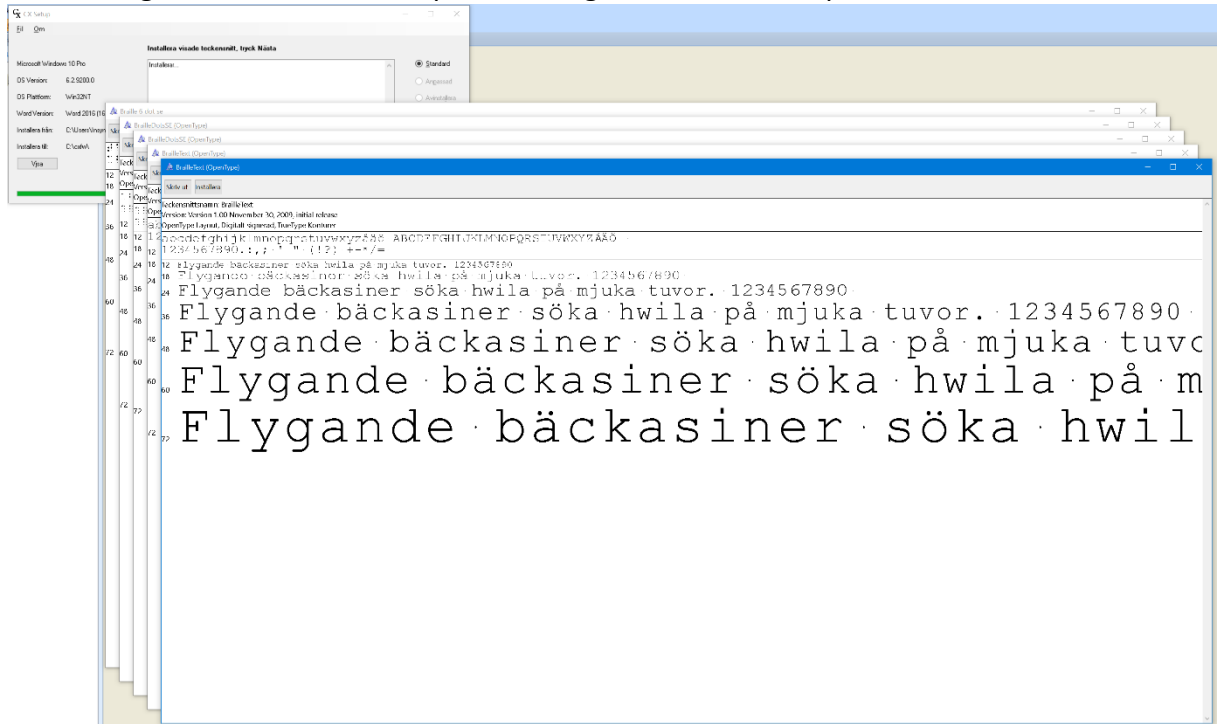


Bekräfta med OK och tryck sedan Nästa då visas Val av skrivarport.



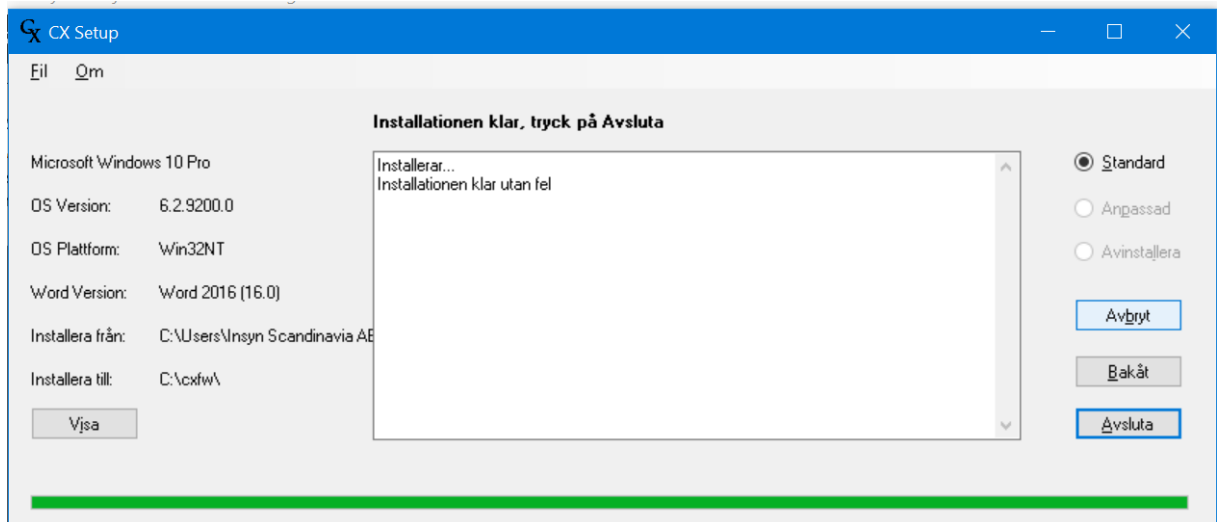
Välj den port där punktskrivaren är ansluten.

7. Nästa steg visar aktuell font för punktvissning om sådan finns i paketet.



Här kommer olika fönster upp med en Installera knapp, varje Font behöver installeras. Hoppa sedan tillbaka till CX Setup fönstret

8. Efter sista trycket på Nästa byter knappen utseende till Avsluta.



Tryck en gång till för att avsluta installationsprogrammet.

9. Starta Word och tryck på Ctl+Alt+Z för att slutföra installationen. En Startguide öppnas där de viktigaste inställningarna visas. Ändra det som önskas. Det går att komma åt startguiden vid senare tillfälle genom att trycka Ctl+Alt+Z.
10. En verktygsrad och en rullgardinsmeny med CX funktioner finns nu i Word under fliken Tillägg i Word 7 och Word 10.
11. Välj Inställningar och fliken Skrivare. Kontrollera att rätt svartskrivare och punkskrivare är valda. Välj annars önskade skrivare bland de som är installerade.
12. CX för Word är nu klar att använda.

